



ТЕХ·МАШ·ЮНИТ

125315, Россия, Москва,
2-й Амбулаторный проезд, 10

8-800-700-600-9

socma-tmu.ru

версия каталога: 2023-03

ГРУЗОПОДЪЁМНОЕ ОБОРУДОВАНИЕ



SOCMA

- УДОБСТВО
УПРАВЛЕНИЯ
- ЭКОНОМИЧНОСТЬ
- МОЩНОСТЬ
- БЕЗОПАСНОСТЬ



ТЕХ·МАШ·ЮНИТ

ОФИЦИАЛЬНЫЙ
ДИСТРИБЬЮТОР
В РОССИИ





Компания Fujian Southchina Heavy Machinery Manufacture Co., Ltd. (техника под брендом SOCMA) была основана в 2010 году, и занимается исследованиями и разработками в области погрузочно-разгрузочного оборудования и строительной техники.

SOCMA – это:

- погрузочно-разгрузочное оборудование, включая:
 - вилочные погрузчики для тяжёлых условий эксплуатации,
 - вилочные погрузчики для пересечённой местности,
 - телескопические вилочные погрузчики.
- строительная техника, включая:
 - колёсные экскаваторы,
 - колёсные погрузчики.

Продукция SOCMA широко применяется в портах, хранилищах, на горнодобывающих предприятиях, в логистике и других областях погрузки-разгрузки тяжёлых грузов. С каждым годом компания SOCMA все сильнее завоёвывает широкое признание и доверие благодаря превосходному качеству своей техники, и её хорошей адаптации к условиям окружающей среды.

Помимо удовлетворения спроса на внутреннем рынке Китая, продукция SOCMA экспортируется практически во все точки земного шара, включая Юго-Восточную Азию, Среднюю Азию, Ближний Восток, Африку, Южную Америку, Северную Америку и Европу.

В России с 2022 года единственным официальным дистрибьютором продукции SOCMA является компания “ТехМашЮнит” (ТМЮ).

ТМЮ – единственная российская компания, обладающая правом импортировать продукцию SOCMA в Россию, а также поставлять запасные части к ней и оказывать сервисные услуги.

У нас широкая сервисная сеть (более 70 филиалов) по всей стране и огромный склад запасных частей; в штате компании заняты более 500 опытных механиков и квалифицированных сервисных инженеров.

Прямо сейчас свяжитесь с нашими менеджерами по продажам, чтобы узнать детальную информацию о полном ассортименте дорожно-строительной и грузовой техники на складах компании, а также о гарантиях предоставления услуг по её сервисному обслуживанию.

 ТЕЛЕСКОПИЧЕСКИЕ
ПОГРУЗЧИКИ серии Agri




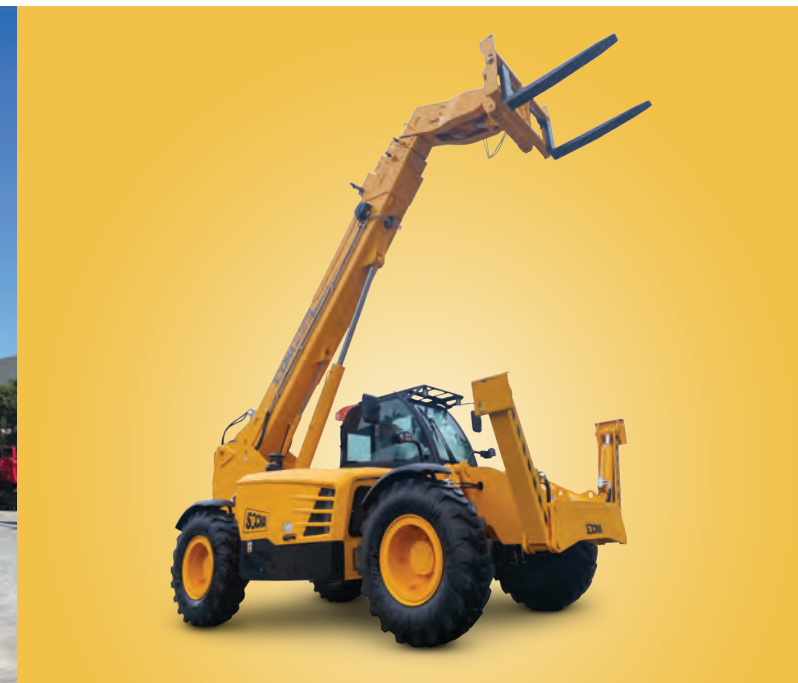
HNT3007-4Z AGRI

Номинальная грузоподъёмность	кг	3000
Центр нагрузки	мм	500 (2-х секционная стрела)
Высота подъёма	мм	7000
Тип двигателя	дизельный	
Двигатель	Cummins QSB3.9-C80	

HNT3507-4Z AGRI & HNT4007-4Z AGRI

Номинальная грузоподъёмность	кг	3500 & 4000
Центр нагрузки	мм	500 (2-х секционная стрела)
Высота подъёма	мм	7000
Тип двигателя	дизельный	
Двигатель	Cummins QSB3.9-C80	

 ТЕЛЕСКОПИЧЕСКИЕ
ПОГРУЗЧИКИ серии Construction



HNT4017-4Z Construction

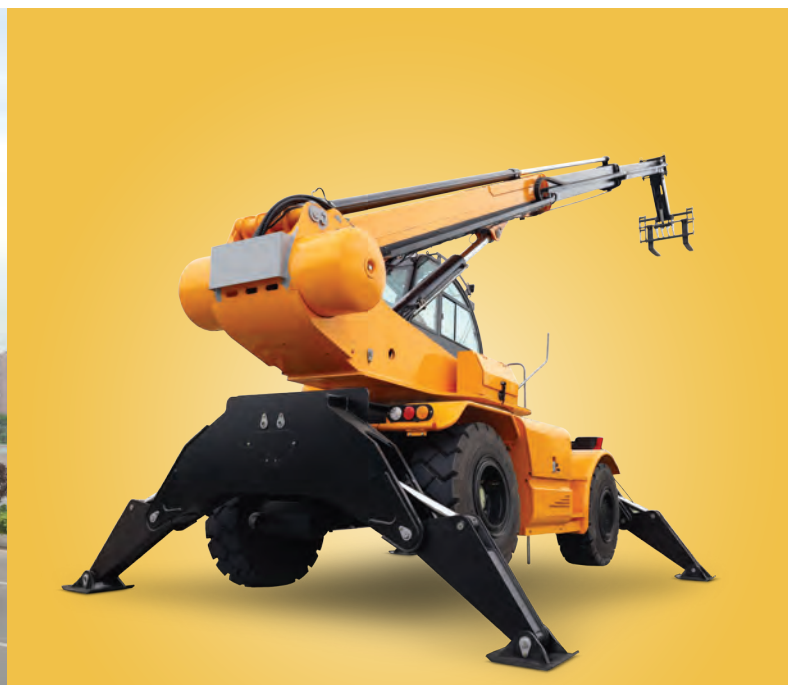
Номинальная грузоподъёмность	кг	4000
Центр нагрузки	мм	500 (4-х секционная стрела)
Высота подъёма	мм	17 000
Тип двигателя	дизельный	
Двигатель	Cummins QSB3.9-C125-30	

HNT7017-4Z Construction

Номинальная грузоподъёмность	кг	7000
Центр нагрузки	мм	500 (4-х секционная стрела)
Высота подъёма	мм	17 000
Тип двигателя	дизельный	
Двигатель	Cummins QSB4.5-C160-30	



ТЕЛЕСКОПИЧЕСКИЕ ПОГРУЗЧИКИ С ПОВОРОТНОЙ БАШНЕЙ



HNTR4015

Номинальная грузоподъемность	кг	4000
Центр нагрузки	мм	500 (3-х секционная стрела, поворот на 360°)
Высота подъема	мм	15 000
Тип двигателя	дизельный	
Двигатель	Cummins QSB3.9-C125	



ТЕЛЕСКОПИЧЕСКИЕ ПОГРУЗЧИКИ С ДВОЙНОЙ СТРЕЛОЙ



HNTC160 & HNTC180

Номинальная грузоподъемность	кг	16 000 & 18 000
Центр нагрузки	мм	1200 (2-х секционная стрела)
Высота подъема	мм	6000 (вертикальный) / 2500 (горизонтальный)
Тип двигателя	дизельный	
Двигатель	Cummins QSB6.7-C190	



РИЧСТАКЕРЫ



HNRS4531 & HNRS4531E

Номинальная грузоподъемность	тонны	45
Двигатель		Cummins QSM11
Коробка передач		DANA 157TE30510
Мосты: ведущий / задний		Kessler D102PL341
Штабелирование		5 контейнеров (9'6") в высоту



ПЕРЕГРУЖАТЕЛИ ПУСТЫХ КОНТЕЙНЕРОВ



SECH80/7

Номинальная грузоподъемность	тонны	8
Двигатель		Cummins QSB6.7
Коробка передач		ZF/3WG211
Ведущий мост		Kessler D81PL478-NLB
Штабелирование		6 контейнеров (9'6") в высоту 7 контейнеров (8'6") в высоту



SECH90/7 и SECH90/8

Номинальная грузоподъемность	тонны	9
Двигатель		Cummins QSB6.7
Коробка передач		DANA 13.7HR32334
Ведущий мост		Kessler D81PL489
Штабелирование		6 контейнеров (9'6") в высоту 7 контейнеров (8'6" или 9'6") в высоту 8 контейнеров (8'6") в высоту

ВИЛОЧНЫЕ ПОГРУЗЧИКИ малой грузоподъёмности



HNF20T/G & HNF25T/G

Номинальная грузоподъёмность	кг	2000 & 2500	
Центр нагрузки	мм	500	
Высота подъёма	мм	3000-6000	
Тип двигателя		дизельный	бензиновый
Двигатель		Xinchai C490BPG / ISUZU C240 / Mitsubishi S4S / Kohler KDI1903TCR / Kubota V2403-CR-TE5	Nissan K21/ PSI

HNF30T/G & HNF35T/G

Номинальная грузоподъёмность	кг	3000 & 3500	
Центр нагрузки	мм	500	
Высота подъёма	мм	3000-6000	
Тип двигателя		дизельный	бензиновый
Двигатель		Xinchai C490BPG / Xinchai A495BPG / ISUZU C240 / Mitsubishi S4S / Kohler KDI1903TCR / Kubota V2403-CR-TE5	Nissan K25 / PSI

ВИЛОЧНЫЕ ПОГРУЗЧИКИ малой грузоподъёмности



HNF40T/G

Номинальная грузоподъёмность	кг	4000	
Центр нагрузки	мм	500	
Высота подъёма	мм	3000-6000	
Тип двигателя		дизельный	бензиновый
Двигатель		Xinchai A498BPG / ISUZU 4JG2 / Mitsubishi S4S / Kohler KDI1903TCR / Kubota V2403-CR-TE5	Nissan K25 / PSI

HNF45T/G & HNF50TC/G

Номинальная грузоподъёмность	кг	4500 & 5000	
Центр нагрузки	мм	600	
Высота подъёма	мм	3000-6000	
Тип двигателя		дизельный	бензиновый
Двигатель		Xinchai 4D35ZG31/ Mitsubishi S6S	PSI

ВИЛОЧНЫЕ ПОГРУЗЧИКИ средней грузоподъёмности



HNF50T/G & HNF60T/G & HNF70T/G

Номинальная грузоподъёмность	кг	5000 & 6000 & 7000	
Центр нагрузки	мм	600	
Высота подъёма	мм	3000-6000	
Тип двигателя		дизельный	бензиновый
Двигатель		Chaochai 6102 / ISUZU 6BG1 / Mitsubishi S6S / Cummins 4BTA3.9-C110 / Cummins QSF3.8 115	PSI

HNF80T/G & HNF100T/G

Номинальная грузоподъёмность	кг	8000 & 10 000	
Центр нагрузки	мм	600	
Высота подъёма	мм	3000-6000	
Тип двигателя		дизельный	бензиновый
Двигатель		Chaochai 6102 / ISUZU 6BG1 / Mitsubishi S6S / Cummins 4BTA3.9-C110 / Cummins QSF3.8 115	PSI

ТЯЖЁЛЫЕ ВИЛОЧНЫЕ ПОГРУЗЧИКИ



HNF120S

Номинальная грузоподъёмность	кг	10 000 / 11 000	
Центр нагрузки	мм	600	
Высота подъёма	мм	3000-8000	
Тип двигателя		дизельный	
Двигатель		Yuchai YC6J125Z-T20 / Yuchai YC4A125-T300 / Cummins 6BT5.9-C130 / Cummins QSB4.5-C130 / Cummins QSB4.5-C160	

HNF120 & HNF130 & HNF135

Номинальная грузоподъёмность	кг	12 000 & 13 000 & 13 500	
Центр нагрузки	мм	600	
Высота подъёма	мм	3000-8000	
Тип двигателя		дизельный	
Двигатель		Yuchai YC6J150-T301 / Weichai WP6G140E330 / Cummins 6BT5.9-C130 / Cummins QSB4.5-C130 / Cummins QSB4.5-C160	



HNF150S & HNF160S

Номинальная грузоподъёмность	кг	15 000 & 16 000
Центр нагрузки	мм	600
Высота подъема	мм	3000-8000
Тип двигателя	дизельный	
Двигатель	Yuchai YC6J150-T301 / Weichai WP6G140E330 / Cummins 6BT5.9-C130 / Cummins QSB4.5-C130 / Cummins QSB4.5-C160	

HNF150 & HNF160 & HNF180

Номинальная грузоподъёмность	кг	15 000 & 16 000 & 18 000
Центр нагрузки	мм	900
Высота подъема	мм	3000-8000
Тип двигателя	дизельный	
Двигатель	Yuchai YC6A175Z-T20 / YC6J175-T302 / Weichai WP6G175 / Cummins 6BTAA5.9-C190 / Cummins QSB6.7-C190	



HNF200E & HNF250N

Номинальная грузоподъёмность	кг	20 000 & 25 000
Центр нагрузки	мм	1250
Высота подъема	мм	3000-8000
Тип двигателя	дизельный	
Двигатель	Weichai WD10G220 / Weichai WP10G220E343 / Cummins QSL9.3-C220	

HNF280 & HNF300 & HNF320

Номинальная грузоподъёмность	кг	28 000 & 30 000 & 32 000
Центр нагрузки	мм	1250
Высота подъема	мм	3000-8000
Тип двигателя	дизельный	
Двигатель	Weichai WD10G240E21 / Weichai WP10G240E341 / Cummins QSL9.3-C240	

ТЯЖЁЛЫЕ ВИЛОЧНЫЕ ПОГРУЗЧИКИ



ВИЛОЧНЫЕ ПОГРУЗЧИКИ С БОКОВОЙ ЗАГРУЗКОЙ



HNF350 & HNF360

Номинальная грузоподъёмность	кг	35 000 & 36 000
Центр нагрузки	мм	1250
Высота подъёма	мм	3000-8000
Тип двигателя		дизельный
Двигатель		Weichai WD10G240E21 / Weichai WP10G240E341 / Cummins QSL9.3-C240

HNS40

Номинальная грузоподъёмность	кг	4000
Центр нагрузки	мм	600
Высота подъёма	мм	3000-6000
Тип двигателя		дизельный
Двигатель		Xinchai 495BPG / ISUZU 4JG2

HNF400 & HNF450 & HNF500

Номинальная грузоподъёмность	кг	40 000 & 45 000 & 50 000
Центр нагрузки	мм	1200
Высота подъёма	мм	3000-9200
Тип двигателя		дизельный
Двигатель		Weichai WP12G340 / Cummins QSM11

HNS50 & HNS60

Номинальная грузоподъёмность	кг	5000 & 6000
Центр нагрузки	мм	600
Высота подъёма	мм	3000-6000
Тип двигателя		дизельный
Двигатель		Weichai R4105G22 / ISUZU 6BG1



ЭЛЕКТРИЧЕСКИЕ ВИЛОЧНЫЕ ПОГРУЗЧИКИ малой грузоподъёмности



FB15 & FB18 & FB20 & FB25

Номинальная грузоподъёмность	кг	1500 & 1800 & 2000 & 2500
Точка приложения нагрузки	мм	500
Аккумуляторная батарея		свинцово-кислотная / литиевая / контроллер переменного тока

FB30 & FB35 & FB40 & FB50

Номинальная грузоподъёмность	кг	3000 & 3500 & 4000 & 5000
Точка приложения нагрузки	мм	500
Аккумуляторная батарея	мм	свинцово-кислотная / литиевая / контроллер переменного тока



ТЯЖЁЛЫЕ ЭЛЕКТРИЧЕСКИЕ ВИЛОЧНЫЕ ПОГРУЗЧИКИ



HNF100-EL & HNF120-EL & HNF135-EL

Номинальная грузоподъёмность	кг	10 000 & 12 000 & 13 500
Аккумуляторная батарея		литиевая (LiFePO)
Мощность аккумуляторной батареи	кВт·ч	141 / 175 / 240 / 282

HNF160-EL & HNF180-EL & HNF200-EL

Номинальная грузоподъёмность	кг	16 000 & 18 000 & 20 000
Аккумуляторная батарея		литиевая (LiFePO)
Мощность аккумуляторной батареи	кВт·ч	141 / 175 / 240 / 282

HNF250-EL

Номинальная грузоподъёмность	кг	25 000
Аккумуляторная батарея		литиевая (LiFePO)
Мощность аккумуляторной батареи	кВт·ч	141 / 175 / 240 / 282



СОДЕРЖАНИЕ



О компании	01
------------------	----

ТЕЛЕСКОПИЧЕСКИЕ ПОГРУЗЧИКИ

Телескопические погрузчики серии Agri.....	02
Телескопические погрузчики серии Construction.....	03
Телескопические погрузчики с поворотной башней.....	04
Телескопические погрузчики с двойной стрелой.....	05

ПОРТОВАЯ ТЕХНИКА

Ричстакеры	06
Перегрузчики пустых контейнеров	07

ДИЗЕЛЬНЫЕ ВИЛОЧНЫЕ ПОГРУЗЧИКИ

Вилочные погрузчики малой грузоподъёмности	08
Вилочные погрузчики средней грузоподъёмности	10
Тяжёлые вилочные погрузчики	11
Вилочные погрузчики с боковой загрузкой	15

ЭЛЕКТРИЧЕСКИЕ ВИЛОЧНЫЕ ПОГРУЗЧИКИ

Электрические вилочные погрузчики малой грузоподъёмности	16
Тяжёлые электрические вилочные погрузчики	17

ЭЛЕКТРИЧЕСКИЕ ЭКСКАВАТОРЫ

Электрические гусеничные экскаваторы	18
Для заметок	19