

SHANTUI

L68K-B5

Колесный погрузчик



Двигатель: Weichai WD10G240E201
Полная мощность: 178 кВт при 2200 об/мин
Рабочая масса: 22 500 кг
Вместимость ковша: 4 м³

Эффективность работы и удобство управления
Надежность, которой можно доверять

ТЕХНИЧЕСКИЕ ХАРАКТЕРИСТИКИ ПОГРУЗЧИКА L68K-B5

ДВИГАТЕЛЬ

Класс по вредным выбросам	Tier 2 / Stage II
Марка	Weichai
Модель	WD10G240E201
Номинальная мощность	178 кВт при 2200 об/мин
Максимальный крутящий момент	1000 Н·м
Рабочий объем	9,726 л
Число цилиндров	6
Система забор воздуха в двигателе	С турбонаддувом

ХАРАКТЕРИСТИКИ РАБОЧЕГО ОБОРУДОВАНИЯ

Нагрузка при опрокидывании при самом крутом повороте	137 кН
Усилие отрыва ковшом	205 кН
Максимальный угол наклона ковша при выгрузке	45°
Высота кромки поднятого ковша	3480 мм
Вылет поднятого ковша	1300 мм
Максимальная высота подъема шарнира	4718 мм
Максимальная глубина резания грунта на уровне ковша	80 мм
Вместимость ковша	4 м ³
Рабочая масса	22500 кг

КОРОБКА ПЕРЕДАЧ

Тип коробки передач	Планетарная автоматическая
Гидротрансформатор	1-ступенчатый 4-компонентный
Максимальная скорость движения передним ходом	37 км/ч
Максимальная скорость движения задним ходом	16 км/ч
Число передач движения передним ходом	2
Число передач движения задним ходом	1

МОСТЫ

Тип переднего дифференциала	-
Тип заднего дифференциала	-
Угол отклонения моста	±12°

МЕХАНИЗМ РУЛЕВОГО УПРАВЛЕНИЯ

Тип	Со складывающимися рамами
Давление в системе рулевого управления	18 МПа

ТОРМОЗА

Тип рабочего тормоза	Дисковый
Привод рабочего тормоза	Пневмогидравлический
Тип стояночного тормоза	Пневматический
Система привода стояночного тормоза	Механическая

ШИНЫ

Размер	26,5-25
--------	---------

ГИДРАВЛИЧЕСКАЯ СИСТЕМА

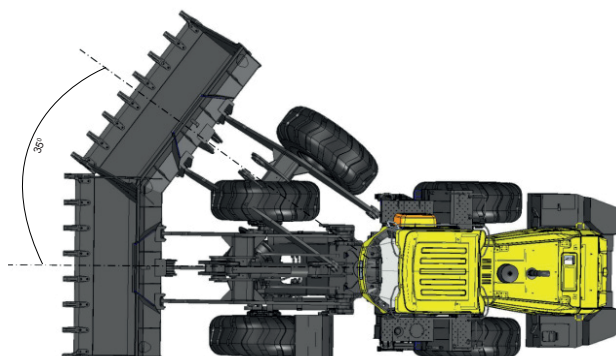
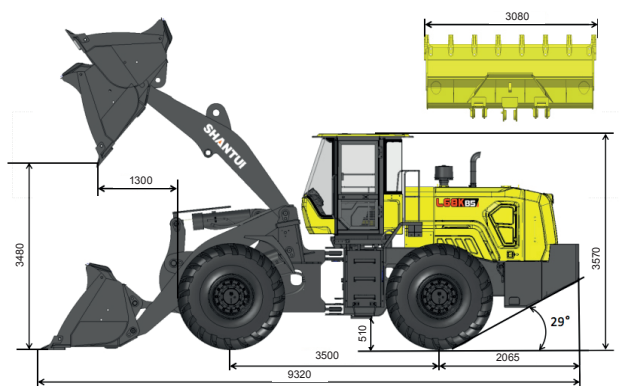
Тип главного насоса	Шестеренный
Давление срабатывания главного редуционного клапана	21 МПа
Время подъема давления	5,3 с
Полное время цикла	9,97 с

ЗАПРАВОЧНЫЕ ЕМКОСТИ

Топливный бак	330 л
Гидробак	255 л
Моторное масло	21 л
Мосты (каждый)	41 л X 2
Коробка передач	45 л
Система охлаждения двигателя	80 л

ГАБАРИТНЫЕ РАЗМЕРЫ

Длина	9320 мм
Ширина	3080 мм
Высота	3570 мм
Колесная база	3500 мм
Колея	2250 мм
Клиренс	510 мм
Угол поворота (в каждую сторону)	35°
Радиус поворота по внешней части шины	6955 мм
Радиус поворота по центру шины	6675 мм
Радиус поворота по ковшу	7686 мм



* ТЕХНИЧЕСКИЕ ХАРАКТЕРИСТИКИ МОГУТ МЕНЯТЬСЯ БЕЗ УВЕДОМЛЕНИЯ. НА ИЛЛЮСТРАЦИЯХ МОЖЕТ БЫТЬ ПОКАЗАНО ДОПОЛНИТЕЛЬНОЕ ОБОРУДОВАНИЕ. ФАКТИЧЕСКИЙ ЦВЕТ И ВНЕШНИЙ ВИД ИЗДЕЛИЯ МОГУТ ОТЛИЧАТЬСЯ ОТ ПОКАЗАННОГО НА ИЗОБРАЖЕНИЯХ.



Сообщество
Shantui

SHANTUI CONSTRUCTION MACHINERY CO., LTD.

АДРЕС: No. 58, G327 Highway Jining City, Shandong, CHINA
 ТЕЛ.: +86-537-2909369
 ФАКС: +86-537-2311219
 ЭЛ. ПОЧТА: trade@shantui.com
 ИНТЕРНЕТ: www.shantui.com

SHANTUI
 ЭФФЕКТИВНАЯ МЕХАНИЗАЦИЯ
 СТРОИТЕЛЬНЫХ РАБОТ