

TONLY



ОФИЦИАЛЬНЫЙ ДИСТРИБЬЮТОР В РОССИИ

 СТРОЙИМПОРТТЕХНИКА



ГОРНАЯ
ТЕХНИКА

ИСТОРИЯ КОМПАНИИ

Компания Shaanxi Tonly Heavy Industries Co., Ltd. (Tonly) обладает одной из крупнейших по мощности базой по производству спецтехники в Китае. С самого основания в 2005 году и по настоящее время предприятие занимает ведущие позиции в производстве карьерных самосвалов. Высокотехнический внедорожный самосвал Tonly – это первый самосвал с гибкой рамой, разработанный в Китае.

Ассортимент компании Tonly – широкий, уникальный и востребован во многих странах. Ее техника используется на рудниках, в угольных шахтах, при строительстве ГЭС, а также при реализации многих других не только китайских, но и международных проектов. Компания занимает ведущее место на рынке спецтехники, стараясь заранее предугадать и подготовить решения под новые требования заказчиков. В 2020 году Tonly получила премию Министерства промышленности и информационных технологий КНР, а одной из последних ее разработок стал полностью электрический самосвал серии TLE, в создании которого использовались ведущие в отрасли методы проектирования электрических машин и аккумуляторных батарей.

На внутреннем рынке компания Tonly на протяжении вот уже 17 лет является лидером по объему продаж внедорожных самосвалов – за 2021 год их было продано более 40 тысяч единиц, что составляет 35% от всего рынка внедорожных самосвалов КНР. Tonly входит в топ-20 производителей в отрасли строительной техники Китая и выпускает более 100 тысяч единиц внедорожных самосвалов в год. Но техника Tonly популярна не только на родине, а также с успехом экспортируется более чем в 30 стран мира, включая Россию, Монголию, Казахстан, Киргизию, Таджикистан, Малайзию, Тайланд, Мьянму, Лаос, Индонезию, ЮАР, Конго и др.

На территории России эксклюзивным дистрибьютором Shaanxi Tonly Heavy Industries Co., Ltd. является компания «СтройИмпортТехника» (СИТ). Только за вторую половину 2022 года СИТ поставила в РФ более 50-ти самосвалов Tonly, которые успешно справляются с самыми сложными задачами в суровых климатических



условиях Дальнего Востока страны:

- в Углегорске (Сахалин) перевозкой угля занимаются самосвалы-углевозы Tonly грузоподъемностью 60 тонн с объемом кузова 54 м³;
- на побережье Охотского моря (Хабаровский край) 24 единицы самосвалов-вездеходов TL849 (6x6) работают на строительстве железной дороги Эльга-Чумикан.

«СтройИмпортТехника» обладает широкой филиальной и сервисной сетью на территории России и огромным складом запасных частей; в штате компании заняты более 500 опытных механиков и квалифицированных сервисных инженеров. Благодаря чему в любом из 82-х своих филиалов, от Мурманска до Камчатки, компания СИТ готова оказать профессиональную поддержку по обслуживанию самосвалов и обеспечению их запасными частями 24 часа в сутки 7 дней в неделю.

Прямо сейчас свяжитесь с менеджерами компании СИТ, чтобы узнать детальную информацию обо всем ассортименте техники Tonly на складах компании, а также о гарантиях предоставления услуг по ее сервисному обслуживанию.



ОСОБЕННОСТИ КОНСТРУКЦИИ ВНЕДОРОЖНЫХ САМОСВАЛОВ TONLY

ДВИГАТЕЛЬ

Двигатели Weichai, Yuchai, DCEC характеризуются стабильностью рабочих характеристик, высоким качеством, низким расходом топлива и щадящим воздействием на окружающую среду.

МОСТЫ

Совместная разработка Tonly и Hande для карьерных работ. Усиленный неразборный картер, двухступенчатый редуктор. Большой передаваемый крутящий момент, высокий уровень КПД и надежности.

КОРОБКА ПЕРЕДАЧ

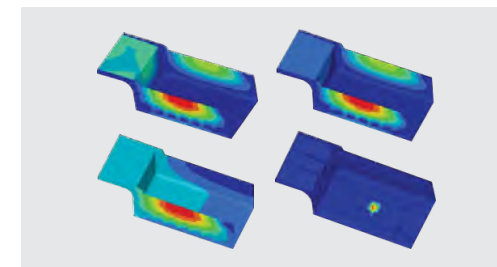
Автоматические коробки передач Fast, Xi An с высоким уровнем надежности и КПД отличаются превосходными динамическими характеристиками и удобством в эксплуатации.

РАМА

Рамы из высокопрочной стали, конструкция которых запатентована в Китае, отличаются высокой устойчивостью к ударным нагрузкам и износу в течение всего срока службы.

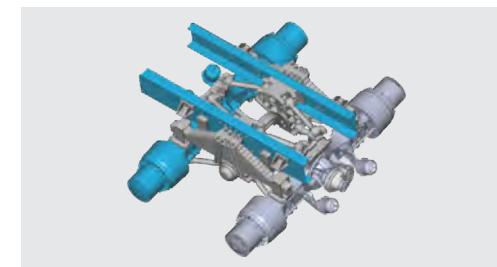
ПОДЪЕМНОЕ УСТРОЙСТВО

Гидравлические подъемные устройства Нува рассчитаны на обеспечение максимальных уровней безопасности, надежности и производительности при любых условиях работы.



КУЗОВ

Из износостойкой листовой стали; спроектирован при помощи метода конечных элементов.



ПОДВЕСКА

Задняя подвеска с листовыми рессорами и балансирами оборудована V-образными направляющими, которые обеспечивают подвижность осей относительно друг друга, что значительно облегчает работу в условиях бездорожья.



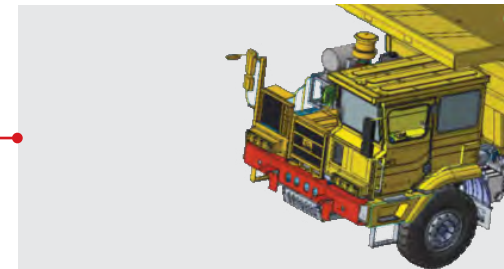
ШИНЫ

Специальные карьерные радиальные шины с агрессивным самоочищающимся рисунком протектора для превосходного сцепления, проходимости и длительного срока службы.



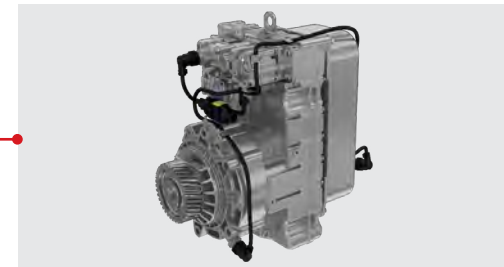
СЕРТИФИЦИРОВАННОЕ ЗАЩИТНОЕ ОГРАЖДЕНИЕ ROPS/FOPS

Из большегрузных самосвалов аналогичного типа только автомобили Tonly прошли сложные испытания для сертификации защитного ограждения.



РАМА ВЫСОКОЙ ЖЕСТКОСТИ

Передняя защитная поперечная балка с бампером и продольные швеллеры обеспечивают надежную защиту водителя и автомобиля.



ГИДРАВЛИЧЕСКИЙ ЗАМЕДЛИТЕЛЬ

Коробка передач с замедлителем позволяет снизить скорость движения на длинном склоне без ущерба для мощности и ресурса двигателя, уменьшить износ тормозов и увеличить ресурс шин, что крайне важно для безопасности эксплуатации.



ВПУСКНАЯ СИСТЕМА

Высокая эффективность очистки воздуха обеспечивается использованием трехступенчатого воздушного фильтра большой площади.



СИСТЕМА РУЛЕВОГО УПРАВЛЕНИЯ

Полностью гидравлическая система рулевого управления разработки Tonly (защищенная патентами) с пониженной температурой масла отличается уменьшенным усилием на рулевом колесе и повышенным ресурсом, обеспечивая безопасность работы самосвала.

TL849

ПОЛНОПРИВОДНЫЕ ВНЕДОРОЖНЫЕ САМОСВАЛЫ



Это полноприводный трехосный карьерный самосвал с колесной формулой 6х6, разработанный для вскрышных работ. Данная модель подходит для передвижения по слабому грунту, а также для работы на бездорожье. По сравнению с конкурентами, при той же грузоподъемности (34 тонны), TL849 имеет меньший расход топлива и требует меньше вложений на техническое обслуживание.

В России данная модель успела зарекомендовать себя в Хабаровском крае на строительстве ж/д Эльга-Чумикан.

ОБЩИЕ ХАРАКТЕРИСТИКИ	Модель	TL849	КОЛЕСА	Размер шин	передние – 18R25 задние – 23.5R25
	Марка	Tony		Размер дисков	передние – 13.00-25 задние – 19.5-25
	Колесная формула	6 x 6	КУЗОВ	Тип кузова	U-образный
	Полная масса (т)	57		Материал / толщина дна (мм)	T700 / 16
	Номинальная грузоподъемность (т)	35		Материал / толщина заднего борта (мм)	T700 / 10
	Собственная масса в снаряженном состоянии (т)	22		Материал / толщина переднего борта (мм)	T700 / 10
	Размеры (мм)	8930 x 3200 x 3810		Материал / толщина бокового борта (мм)	T700 / 10
	Колесная база (мм)	3710 + 1800	Объем кузова (м³)	20-23 (для вскрышных работ)	
	Колея (мм)	2588 / 2588	ГИДРАВЛИЧЕСКАЯ СИСТЕМА	Модель	FC157
	Дорожный просвет (мм)	512		Изготовитель / страна	HYVA / Китай
	Мин. радиус поворота (м)	11		Рулевое управление	полностью гидравлическая система рулевого управления
	Макс. высота поднятого кузова (мм)	7500		Время подъема (с)	23
	Макс. угол подъема кузова (°)	52		Время опускания (с)	23
	Высота подъема (мм)	4000		Дополнительная система торможения	двухконтурная тормозная система с горным тормозом
	Тормозной путь (м)	15		РАСПРЕДЕЛЕНИЕ НАГРУЗКИ	Без полезной нагрузки:
	Макс. преодолеваемый уклон (%)	31	Нагрузка на передний мост (кг)		10 000
	Макс. скорость (км/ч)	50	Нагрузка на задний мост (кг)		12 000
ДВИГАТЕЛЬ	Модель	WP12G430E310	Полная масса, при 50% топлива (кг)		22 000
	Изготовитель / страна	Weichai / Китай	С нагрузкой:		
	Мощность (л.с. / кВт)	430 / 316	Нагрузка на передний мост (кг)	15 000	
КОРОБКА ПЕРЕДАЧ	Модель	7DS180	Нагрузка на задний мост (кг)	42 000	
	Изготовитель / страна	Fast / Китай	Полная масса (кг)	57 000	
	Крутящий момент (Н·м)	1800			
МОСТЫ	Изготовитель / страна	Hande / Китай			
	Нагрузка (т)	18 + 20 + 20			

TL859

ПОЛНОПРИВОДНЫЕ
ВНЕДОРОЖНЫЕ САМОСВАЛЫ



Этот самосвал с колесной формулой 6x6 представляет собой идеальное решение для передвижения по слабому грунту, а также для работы на бездорожье. Двигатель с электронной системой управления и автоматическая коробка передач обеспечивают большой комфорт водителя в тяжелых дорожных условиях. TL859 – это отличное соотношение цена-качество, высокая эффективность работы и быстрая окупаемость вложений.

ОБЩИЕ ХАРАКТЕРИСТИКИ	Модель	TL859A	КОЛЕСА	Размер шин	передние – 23.5R25 задние – 750/65R25
	Марка	Tonly		Размер дисков	передние – 19.5-25 задние – 24.0-25
	Колесная формула	6 x 6	КУЗОВ	Тип кузова	U-образный
	Полная масса (т)	66		Материал / толщина дна (мм)	T700 / 16
	Номинальная грузоподъемность (т)	40		Материал / толщина заднего борта (мм)	T700 / 10
	Собственная масса в снаряженном состоянии (т)	26		Материал / толщина переднего борта (мм)	T700 / 10
	Размеры (мм)	9200 x 3650 x 4100		Материал / толщина бокового борта (мм)	T700 / 10
	Колесная база (мм)	3710 + 1800		Объем кузова (м³)	22-25 (для вскрышных работ)
	Колея (мм)	2866 / 2840	ГИДРАВЛИЧЕСКАЯ СИСТЕМА	Модель	FC157
	Дорожный просвет (мм)	525		Изготовитель / страна	HYVA / Китай
	Мин. радиус поворота (м)	11		Рулевое управление	полностью гидравлическая система рулевого управления
	Макс. высота поднятого кузова (мм)	7625		Время подъема (с)	23
	Макс. угол подъема кузова (°)	52		Время опускания (с)	23
	Высота подъема (мм)	4100		Дополнительная система торможения	двухконтурная тормозная система с горным тормозом
	Тормозной путь (м)	15	РАСПРЕДЕЛЕНИЕ НАГРУЗКИ	Без полезной нагрузки:	
	Макс. преодолеваемый уклон (%)	41		Нагрузка на передний мост (кг)	10 000
Макс. скорость (км/ч)	50	Нагрузка на задний мост (кг)		16 000	
ДВИГАТЕЛЬ	Модель	WP12G460E310		Полная масса, при 50% топлива (кг)	26 000
	Изготовитель / страна	Weichai / Китай		С нагрузкой:	
	Мощность (л.с. / кВт)	460 / 338		Нагрузка на передний мост (кг)	16 000
КОРОБКА ПЕРЕДАЧ	Модель	FC6A210DPRT	Нагрузка на задний мост (кг)	50 000	
	Изготовитель / страна	Xi'an FC / China	Полная масса (кг)	66 000	
	Крутящий момент (Н·м)	2100			
МОСТЫ	Изготовитель / страна	Hande / Китай			
	Нагрузка (т)	18 + 23 + 23			

TL855

ВНЕДОРОЖНЫЕ САМОСВАЛЫ



TL855 – это качество, проверенное многолетним опытом. Эта модель отличается стабильными рабочими характеристиками, качеством и высокой эффективностью при применении на комплексных видах работ. В KHP TL855 получила награду Market Performance Gold Award (“Золотой кубок за выдающиеся результаты на рынке продаж”) за самый высокий объем продаж на рынке самосвалов данного класса.

ОБЩИЕ ХАРАКТЕРИСТИКИ	Модель	TL855D	КОЛЕСА	Размер шин	14.00-25
	Марка	Tonly		Размер дисков	10.0/2.0-25
	Колесная формула	6 x 4		КУЗОВ	Материал / толщина дна (мм)
	Полная масса (т)	65	Материал / толщина заднего борта (мм)		T700 / 10
	Номинальная грузоподъемность (т)	40	Материал / толщина переднего борта (мм)		T700 / 10
	Собственная масса в снаряженном состоянии (т)	25	Материал / толщина бокового борта (мм)		T700 / 10
	Размеры (мм)	8895 x 3220 x 3800	Объем кузова (м³)	24-26 (для вскрышных пород)	
	Колесная база (мм)	3600 + 1500	ГИДРАВЛИЧЕСКАЯ СИСТЕМА	Модель	FC179
	Колея (мм)	2442 / 2252		Изготовитель / страна	HYVA / Китай
	Дорожный просвет (мм)	350		Рулевое управление	сдвоенная система рулевого управления
	Мин. радиус поворота (м)	10,5		Время подъема (с)	23
	Макс. высота поднятого кузова (мм)	7650		Время опускания (с)	23
	Макс. угол подъема кузова (°)	50		Дополнительная система торможения	двухконтурная тормозная система с горным тормозом
	Высота подъема (мм)	3800	РАСПРЕДЕЛЕНИЕ НАГРУЗКИ	Без полезной нагрузки:	
	Тормозной путь (м)	12		Нагрузка на передний мост (кг)	10 000
	Макс. преодолеваемый уклон (%)	≤ 36		Нагрузка на задний мост (кг)	15 000
Макс. скорость (км/ч)	40	Полная масса, при 50% топлива (кг)		25 000	
ДВИГАТЕЛЬ	Модель	WP12G430E310		С нагрузкой:	
	Изготовитель / страна	Weichai / Китай		Нагрузка на передний мост (кг)	15 000
	Мощность (л.с. / кВт)	430 / 316	Нагрузка на задний мост (кг)	50 000	
КОРОБКА ПЕРЕДАЧ	Модель	7DS180	Полная масса (кг)		
	Изготовитель / страна	Fast / Китай	65 000		
	Крутящий момент (Н·м)	1800			
МОСТЫ	Изготовитель / страна	Hande / Китай			
	Нагрузка (т)	13 + 25 + 25			

TL875

ВНЕДОРОЖНЫЕ САМОСВАЛЫ



TL875 – идеальное решение для карьеров большого и среднего размера. Эта модель отличается стабильными рабочими характеристиками, качеством и высокой эффективностью при применении на комплексных видах работ. Это самая популярная серия карьерных самосвалов с колесной формулой 6x4, разработанных и изготовленных компанией Tonly, и в Китае она занимает первое место по показателю доли рынка среди самосвалов этого класса. Серия также TL875 имеет награду Market Performance Gold Award. В России TL875 уже более 4-х лет успешно используется на крупных угольных разрезах страны.

ОБЩИЕ ХАРАКТЕРИСТИКИ	Модель	TL875B	TL875K	КОЛЕСА	Размер шин	14.00-25	14.00-25
	Марка	Tonly	Tonly		Размер дисков	10.0/2.0-25	10.0/2.0-25
	Колесная формула	6 x 4	6 x 4	КУЗОВ	Материал / толщина дна (мм)	NM400 / 16	NM400 / 16
	Полная масса (т)	90	90		Материал / толщина заднего борта (мм)	NM400 / 12	NM400 / 12
	Номинальная грузоподъемность (т)	60	60		Материал / толщина переднего борта (мм)	T700 / 10	T700 / 10
	Собственная масса в снаряженном состоянии (т)	30	30		Материал / толщина бокового борта (мм)	T700 / 10	T700 / 10
	Размеры (мм)	9150 x 3670 x 3975	9150 x 3670 x 3975	Объем кузова (м³)	30-36 (для вскрышных пород) / 54 (для угля)		
	Колесная база (мм)	3775 +1550	3775 +1550	ГИДРАВЛИЧЕСКАЯ СИСТЕМА	Модель	FC179	FC179
	Колея (мм)	2680 / 2500	2680 / 2500		Изготовитель / страна	HYVA / Китай	HYVA / Китай
	Дорожный просвет (мм)	385	385		Рулевое управление	сдвоенная система рулевого управления	
	Мин. радиус поворота (м)	11	11		Время подъема (с)	25	25
	Макс. высота поднятого кузова (мм)	7830	7830		Время опускания (с)	25	25
	Макс. угол подъема кузова (°)	50	50		Дополнительная система торможения	гидравлический ретардер, тормозы с барабаном	
	Высота подъема (мм)	3975	3975		РАСПРЕДЕЛЕНИЕ НАГРУЗКИ	Без полезной нагрузки:	
	Тормозной путь (м)	14	14			Нагрузка на передний мост (кг)	10 000
	Макс. преодолеваемый уклон (%)	≤ 32	≤ 35	Нагрузка на задний мост (кг)		20 000	20 000
Макс. скорость (км/ч)	40	40	Полная масса (кг)	30 000		30 000	
ДВИГАТЕЛЬ	Модель	WP12G430E310	WP12G460E310	С нагрузкой:			
	Изготовитель / страна	Weichai / Китай	Weichai / Китай	Нагрузка на передний мост (кг)		20 000	20 000
	Мощность (л.с. / кВт)	430 / 316	460 / 338	Нагрузка на задний мост (кг)	70 000	70 000	
КОРОБКА ПЕРЕДАЧ	Модель	7DS180	7DS220	Полная масса (кг)		90 000	90 000
	Изготовитель / страна	Fast / Китай	Fast / Китай				
	Крутящий момент (Н·м)	1800	2200				
МОСТЫ	Изготовитель / страна	Hande / Китай	Hande / Китай				
	Нагрузка (т)	20 + 35 + 35	20 + 35 + 35				

TL885

ВНЕДОРОЖНЫЕ САМОСВАЛЫ



В основе конструкции самосвала TL885 лежит гибкая несущая рама, обладающая высокой прочностью и эффективно гасящая ударные нагрузки. Это существенно повышает надежность и срок службы шасси. Мосты новой конструкции обеспечивают повышенную грузоподъемность и, соответственно, эффективность перевозок. Полностью гидравлическая система рулевого управления со встроенной аварийной системой предоставляет новый уровень безопасности и комфорта для водителя.

ОБЩИЕ ХАРАКТЕРИСТИКИ	Модель	TL885A	КОЛЕСА	Размер шин	16.00-25	
	Марка	Tonly		Размер дисков	11.25/2.0-25	
	Колесная формула	6 x 4		КУЗОВ	Материал / толщина дна (мм)	NM400 / 16
	Полная масса (т)	105	Материал / толщина заднего борта (мм)		NM400 / 12	
	Номинальная грузоподъемность (т)	70	Материал / толщина переднего борта (мм)		T700 / 10	
	Собственная масса в снаряженном состоянии (т)	35	Материал / толщина бокового борта (мм)		T700 / 10	
	Размеры (мм)	9350 x 3750 x 4234	Объем кузова (м³)	36-40 (для вскрышных пород) / 60 (для угля)		
	Колесная база (мм)	3775 + 1750	ГИДРАВЛИЧЕСКАЯ СИСТЕМА	Модель	FC191	
	Колея (мм)	2838 / 2626		Изготовитель / страна	HYVA / Китай	
	Дорожный просвет (мм)	400		Рулевое управление	полностью гидравлическая система рулевого управления	
	Мин. радиус поворота (м)	11		Время подъема (с)	27	
	Макс. высота поднятого кузова (мм)	8320		Время опускания (с)	27	
	Макс. угол подъема кузова (°)	50		Дополнительная система торможения	гидравлический ретардер, тормозы с барабаном	
	Высота подъема (мм)	4234		РАСПРЕДЕЛЕНИЕ НАГРУЗКИ	Без полезной нагрузки:	
	Тормозной путь (м)	17			Нагрузка на передний мост (кг)	15 000
	Макс. преодолеваемый уклон (%)	≤ 32	Нагрузка на задний мост (кг)		20 000	
Макс. скорость (км/ч)	40	Полная масса, при 50% топлива (кг)	35 000			
		С нагрузкой:				
ДВИГАТЕЛЬ	Модель	WP13G530E310	Нагрузка на передний мост (кг)	25 000		
	Изготовитель / страна	Weichai / Китай	Нагрузка на задний мост (кг)	80 000		
	Мощность (л.с. / кВт)	530 / 390	Полная масса (кг)	105 000		
КОРОБКА ПЕРЕДАЧ	Модель	8DS240A				
	Изготовитель / страна	Fast / Китай				
	Крутящий момент (Н·м)	2400				
МОСТЫ	Изготовитель / страна	Hande / Китай				
	Нагрузка (т)	25 + 40 + 40				

TL89
серия

ВНЕДОРОЖНЫЕ
САМОСВАЛЫ



TL89 – модель самосвала с высокой несущей способностью мостов, специальными шинами и кузовом объемом 50 м³. Машина обладает устойчивыми рабочими характеристиками и коэффициентом эксплуатационной готовности выше 90%. В ее конструкции используются гидропневматические элементы для обеспечения хорошей управляемости как частично, так и полностью загруженной машины. запатентованная Tonly конструкция заземления листовых рессор доказала на практике свою практичность и надежность и обеспечивает большие межсервисные интервалы и повышенную безопасность.

ОБЩИЕ ХАРАКТЕРИСТИКИ	Модель	TL897	TL891	КОЛЕСА	Размер шин	480/95R29	480/95R29		
	Марка	Tonly	Tonly		Размер дисков	13.00/2.5-29	13.00/2.5-29		
	Колесная формула	6 x 4	6 x 4		КУЗОВ	Материал / толщина дна (мм)	NM400 / 16	NM400 / 16	
	Полная масса (т)	135	135			Материал / толщина заднего борта (мм)	NM400 / 10	NM400 / 12	
	Номинальная грузоподъемность (т)	90	90			Материал / толщина переднего борта (мм)	T700 / 12	T700 / 12	
	Собственная масса в снаряженном состоянии (т)	45	45			Материал / толщина бокового борта (мм)	T700 / 10	T700 / 10	
	Размеры (мм)	10 180 x 3950 x 4420	10 180 x 3950 x 4420			Объем кузова (м ³)	50	50	
	Колесная база (мм)	4175 +1900	4175 +1900			ГИДРАВЛИЧЕСКАЯ СИСТЕМА	Модель	FEA214	FEA214
	Колея (мм)	3100 / 2850	3100 / 2850		Изготовитель / страна		HYVA / Китай	HYVA / Китай	
	Дорожный просвет (мм)	410	410		Рулевое управление		гидравлическая система рулевого управления		
	Мин. радиус поворота (м)	12	12		Время подъема (с)		24	24	
	Макс. высота поднятого кузова (мм)	9380	9380		Время опускания (с)		24	24	
	Макс. угол подъема кузова (°)	48	48		Дополнительная система торможения		гидравлический ретардер, тормозы с барабаном		
	Высота подъема (мм)	4020	4020		РАСПРЕДЕЛЕНИЕ НАГРУЗКИ		Без полезной нагрузки:		
	Тормозной путь (м)	18	18				Нагрузка на передний мост (кг)	15 000	15 000
	Макс. преодолеваемый уклон (%)	≤ 30	≤ 30			Нагрузка на задний мост (кг)	30 000	30 000	
	Макс. скорость (км/ч)	45	45			Полная масса (кг)	45 000	45 000	
	ДВИГАТЕЛЬ	Модель	QSM 15-770-30			QSM 15-770-30	С нагрузкой:		
Изготовитель / страна		DCEC / Китай	DCEC / Китай	Нагрузка на передний мост (кг)		30 000	30 000		
КОРОБКА ПЕРЕДАЧ	Мощность (л.с. / кВт)	770 / 566	770 / 566	Нагрузка на задний мост (кг)	105 000	105 000			
	Модель	полуавтомат (8DS280 + редуктор)	8DS280	Полная масса (кг)	135 000	135 000			
МОСТЫ	Изготовитель / страна	Fast / Китай	Fast / Китай						
	Изготовитель / страна	Hande / Китай	Hande / Китай						
	Нагрузка (т)	30 + 50 + 50	30 + 50 + 50						



TLD
серия

ВНЕДОРОЖНЫЕ
САМОСВАЛЫ



Серия TLD – это серия карьерных самосвалов с автоматической КПП. Применение информационных и автоматизированных технологий делает управление этим самосвалом в горной промышленности гораздо эффективнее. У серии TLD увеличен срок службы, снижены расходы на топливо за счет применения новых технологий и использования легких, но прочных материалов в конструкции самосвалов. В России модель TLD90 успела зарекомендовать себя на проектах РУСАЛ, а также на угольных карьерах в Дальневосточном регионе и в Сибири; а модель TLD65 активно используется на проектах добычи золота.

ОБЩИЕ ХАРАКТЕРИСТИКИ	Модель	TLD65	TLD90	TLD93	TLD96
	Марка	Tonly	Tonly	Tonly	Tonly
	Колесная формула	6 x 4	6 x 4	6 x 4	6 x 4
	Полная масса (т)	65	90	105	105
	Номинальная грузоподъемность (т)	40	60	70	70
	Собственная масса в снаряженном состоянии (т)	25	30	35	35
	Размеры (мм)	8895 x 3220 x 3800	9500 x 3650 x 3715	9900 x 3670 x 4250	
	Колесная база (мм)	3600 + 1500	4075 + 1550	4075 + 1750	
	Колея (мм)	2442 / 2252	2680 / 2500	2838 / 2626	
	Дорожный просвет (мм)	305	305	400	400
	Мин. радиус поворота (м)	10,5	11	11	11
	Макс. высота поднятого кузова (мм)	7650	7830	8320	8320
	Макс. угол подъема кузова (°)	50	50	50	50
	Высота подъема (мм)	3800	3975	4234	4234
	Тормозной путь (м)	12	14	17	17
	Макс. преодолеваемый уклон (%)	≤ 36	≤ 32	≤ 30	≤ 30
	Макс. скорость (км/ч)	40	40	40	40
	ДВИГАТЕЛЬ	Модель	WP13G430E310		Z14
Изготовитель / страна		Weichai / Китай		Cummins / США	Weichai / Китай
Мощность (л.с. / кВт)		430 / 316	530 / 390	560	530 / 390
КОРОБКА ПЕРЕДАЧ	Модель	FC6A210DPRT	FC6A250DPRT	FC6A-250DPRT	4800 ORS
	Изготовитель / страна	Xi'an FC / China		Xi'an FC / China	Allison / США
МОСТЫ	Изготовитель / страна	Hande / Китай			
	Нагрузка (т)	13 + 25 + 25	20 + 35 + 35	25 + 40 + 40	
КОЛЕСА	Размер шин	14.00-25	14.00-25	16.00-25	
	Размер дисков	10.0/2.0-25	10.0/2.0-25	11.25/2.0-25	
КУЗОВ	Материал / толщина дна (мм)	T700 / 16	NM400 / 16	NM400 / 16	
	Материал / толщина заднего борта (мм)	T700 / 12	NM400 / 12	NM400 / 12	
	Материал / толщина переднего борта (мм)	T700 / 10	T700 / 10	T700 / 10	
	Материал / толщина бокового борта (мм)	T700 / 10	T700 / 10	T700 / 10	
Объем кузова (м³)	24-26 (для вскрышных пород)	36 (для вскрышных пород) / 54 (для угля)	38-42 (для вскрышных пород) / 65 (для угля)		
ГИДРАВЛИЧЕСКАЯ СИСТЕМА	Модель	FC179	FC191	FC191	FC191
	Изготовитель / страна	HYVA / Китай			
	Рулевое управление	сдвоенная система рулевого управления		полностью гидравлическая система, гидроусилитель руля	
	Время подъема (с)	23	25	27	27
	Время опускания (с)	23	25	27	27
	Дополнительная система торможения	гидравлический ретардер, тормозы с барабаном			
РАСПРЕДЕЛЕНИЕ НАГРУЗКИ	Без полезной нагрузки:				
	Нагрузка на передний мост (кг)	10 000	10 000	15 000	15 000
	Нагрузка на задний мост (кг)	15 000	20 000	20 000	20 000
	Полная масса, при 50% топлива (кг)	25 000	30 000	35 000	35 000
	С нагрузкой:				
	Нагрузка на передний мост (кг)	15 000	20 000	25 000	25 000
Нагрузка на задний мост (кг)	50 000	70 000	80 000	80 000	
Полная масса (кг)	65 000	90 000	105 000	105 000	

TLD125

КАРЬЕРНЫЕ САМОСВАЛЫ
ЖЕСТКОЙ КОНСТРУКЦИИ



TLD125 – жесткорамный карьерный самосвал с колесной формулой 6x4. Эта модель отвечает всем основным потребностям и запросам разработчиков крупных карьеров и создана в ответ на требования карьеров с большими объемами добычи полезных ископаемых. Самосвал оснащен гидропневматической подвеской, которая позволяет сохранять надежное сцепление с дорогой в самых тяжелых условиях. Большая грузоподъемность и высокий коэффициент использования машинного времени делают эту модель лидером в своем классе.

ОБЩИЕ ХАРАКТЕРИСТИКИ	Модель	TLD125	МОСТЫ	Изготовитель / страна	Shandong PX / Китай
	Марка	Tonly		КОЛЕСА	Нагрузка (т)
	Колесная формула	6 x 4	КУЗОВ		Размер шин
	Полная масса (т)	126		Размер дисков	13.00/2.5-25
	Номинальная грузоподъемность (т)	80	ГИДРАВЛИЧЕСКАЯ СИСТЕМА	Материал / толщина дна (мм)	NM400 / 18
	Собственная масса в снаряженном состоянии (т)	46		Материал / толщина переднего борта (мм)	T700 / 12
	Размеры (мм)	11 100 x 4443 x 4475	РАСПРЕДЕЛЕНИЕ НАГРУЗКИ	Материал / толщина бокового борта (мм)	T700 / 12
	Колесная база (мм)	4300 + 1900		Объем кузова (м³)	45-54 (для вскрышных пород)
	Колея (мм)	2330 (по шкворням) / 3052	МОДЕЛЬ	Модель	FE202
	Дорожный просвет (мм)	440		Изготовитель / страна	HYVA / Китай
	Мин. радиус поворота (м)	12	РУЛЕВОЕ УПРАВЛЕНИЕ	Рулевое управление	полностью гидравлическая система рулевого управления
	Макс. высота поднятого кузова (мм)	10400		Время подъема (с)	26
	Макс. угол подъема кузова (°)	54	Время опускания (с)	25	
	Высота подъема (мм)	5170	Без полезной нагрузки:		
	Тормозной путь (м)	23	Нагрузка на передний мост (кг)	18 500	
	Макс. преодолеваемый уклон (%)	30	Нагрузка на задний мост (кг)	27 500	
Макс. скорость (км/ч)	35	Полная масса, при 50% топлива (кг)	46 000		
ДВИГАТЕЛЬ	Модель	YCK16775-T300	С нагрузкой:		
	Изготовитель / страна	Guangxi YC / Китай	Нагрузка на передний мост (кг)	25 000	
КОРОБКА ПЕРЕДАЧ	Мощность (л.с. / кВт)	775 / 570	Нагрузка на задний мост (кг)	101 000	
	Модель	8DS260	Полная масса (кг)	126 000	
	Изготовитель / страна	Fast / Китай			
	Крутящий момент (Н·м)	2600			

TLK
серия

ТОННЕЛЬНЫЕ
САМОСВАЛЫ



Специальный самосвал для транспортировки горной породы по наклонным штольням при подземной добыче полезных ископаемых. Данная модификация обладает высокими уровнями мощности, эффективности работы и грузоподъемности. Предусмотрена возможность установки на самосвал вспомогательной интеллектуальной системы управления тормозами IBS, системы видеонаблюдения, сигнализации максимального уровня наклона, очистки отработанных газов и пр. для повышения уровня безопасности работы и снижения воздействия на окружающую среду.

ОБЩИЕ ХАРАКТЕРИСТИКИ	Модель	TLK321	TLK361	TLK451	КОРОБКА ПЕРЕДАЧ	Модель	7DS100	7DS100	7DS180
	Марка	Tonly	Tonly	Tonly		Изготовитель / страна	Fast / Китай	Fast / Китай	Fast / Китай
	Собственная масса в снаряженном состоянии (т)	12,5	13,8	15,5		Система управления коробкой передач	прямое переключение		
	Номинальная грузоподъемность (т)	20	25	30	МОСТЫ	Изготовитель / страна	Hande / Китай	Hande / Китай	Hande / Китай
	Полная масса (т)	32,5	38,8	45,5		Нагрузка на мосты (т)	6,5 + 16 + 16	6,5 + 16 + 16	9,5 + 16 + 16
	Размеры (мм)	7600 x 2490 x 2590	7600 x 2610 x 2680	8500 x 2550 x 2760	КОЛЕСА	Размер шин	10.00R20	12.00R20	12.00R20
	Колея (мм)	3600	1990 / 1850	4100		Размер ободьев	7.5V-20	8.5V-20	8.5V-20
	Стандартная вместимость кузова (м³)	8,8	11,8	15	КУЗОВ	Материал / толщина дна (мм)	NM400 / 12	NM400 / 12	NM400 / 12
	Подъемник	с двумя цилиндрами для подъема до среднего положения				Материал / толщина заднего борта (мм)	NM400 / 8	NM400 / 8	NM400 / 8
	Макс. скорость (км/ч)	40	40	40		Материал / толщина переднего борта (мм)	NM400 / 8	NM400 / 8	NM400 / 8
	Макс. преодолеваемый уклон (%)	30	30	30		Материал / толщина бокового борта (мм)	NM400 / 8	NM400 / 8	NM400 / 8
	Макс. радиус поворота (м)	9	10	11		Размеры кузова (мм)	4500 x 2400 x 850	4500 x 2400 x 1100	4500 x 2400 x 1350
	Дорожный просвет (мм)	250	280	280		Объем кузова (м³)	8,8	11,8	15
ДВИГАТЕЛЬ	Модель	YC6L330-T300	YC6L330-T300	YCK09400-T300					
	Изготовитель / страна	Yuchai / Китай	Yuchai / Китай	Yuchai / Китай					
	Мощность (л.с. / кВт)	330 / 243	330 / 243	400 / 294					

TLE
серия

ПОЛНОСТЬЮ ЭЛЕКТРИЧЕСКИЕ
ВНЕДОРОЖНЫЕ САМОСВАЛЫ



Рекуперация энергии при движении вниз по склону позволяет снизить затраты на топливо на 70-95% по сравнению с самосвалами с двигателями внутреннего сгорания. Отработанная конструкция шасси вместе с современным электрооборудованием обеспечивает стабильность качества и надежность работы. В машинах используется литиево-фосфатные аккумуляторы CATL большой емкости с хорошим резервом для рекуперации, что позволяет машине долго работать без подзарядки.

ОБЩИЕ ХАРАКТЕРИСТИКИ	Модель	TLE90B	TLE105	КОЛЕСА	Размер шин	14.00-R25	16.00-R25	
	Марка	Tonly	Tonly		Размер дисков	10.0-25	11.0-25	
	Колесная формула	6 x 4	6 x 4		КУЗОВ	Материал / толщина дна (мм)	16	16
	Полная масса (т)	94	110			Материал / толщина заднего борта (мм)	10	10
	Номинальная грузоподъемность (т)	60	70			Материал / толщина переднего борта (мм)	10	10
	Собственная масса в снаряженном состоянии (т)	34	40			Материал / толщина бокового борта (мм)	10	10
	Размеры (мм)	9560 x 3750 x 3995 (для справки)	9984 x 3750 x 4250 (для справки)		Объем кузова (м ³)	32-36 (для вскрышных пород) / 54 (для угля)	38-44 (для вскрышных пород) / 60 (для угля)	
	Колесная база (мм)	4175 + 1550	4275 + 1750		РУЛЕВОЕ УПРАВЛЕНИЕ	Модель	полностью гидравлическая система рулевого управления	
	Колея (мм)	2690 / 2468	2760 / 2630			Изготовитель / страна	Zhenjiang Hydraulics / Китай	
	Дорожный просвет (мм)	315	375			Дополнительная система торможения	гидравлический ретардер, тормозы с барабаном	
	Мин. радиус поворота (м)	11	11,4		ПОДЪЕМНИК	Изготовитель / страна	HYVA / Китай	HYVA / Китай
	Макс. угол подъема кузова (°)	50	50			Время подъема (с)	до 35	до 35
	Высота подъема (мм)	3640	3840			Время опускания (с)	до 30	до 30
	Тормозной путь (м)	16	17		РАСПРЕДЕЛЕНИЕ НАГРУЗКИ	Без полезной нагрузки:		
	Макс. преодолеваемый уклон (%)	35	35			Нагрузка на передний мост (кг)	12 000	13 447
Макс. скорость (км/ч)	45	45	Нагрузка на задний мост (кг)	22 000		26 553		
ДВИГАТЕЛЬ	Модель	EM430-600	EM430-600	Полная масса (кг)		34 000	40 000	
	Изготовитель / страна	Fast / Китай	Fast / Китай	С нагрузкой:				
	Мощность (л.с. / кВт)	430 / 316	430 / 316	Нагрузка на передний мост (кг)		20 700	28 483	
КОРОБКА ПЕРЕДАЧ	Модель	4E300	4E300	Нагрузка на задний мост (кг)		73 300	81 517	
	Изготовитель / страна	Fast / Китай	Fast / Китай	Полная масса (кг)	94 000	110 000		
	Тип коробки передач	AMT	AMT					
МОСТЫ	Изготовитель / страна	Hande / Китай	Hande / Китай					
	Нагрузка (т)	20 + 35 + 35	25 + 40 + 40					

Примечание: *Емкость аккумуляторной батареи и объем кузова могут подбираться по условиям работы. Эти параметры приведены только для справки. Их фактические значения определяются при заказе в договоре.*

TLS
серия

ПОЛИВАЛЬНЫЕ ВНЕДОРОЖНЫЕ АВТОМОБИЛИ



Для пожаротушения предусмотрен брандспойт с дальностью действия 25 м (для временной работы в качестве пожарной машины). Для полива насаждений предусмотрена возможность подготовки растворов пестицидов для опрыскивания деревьев, кустарников и газонов. Для забора воды из водоемов предусмотрен насос, закачивающий ее в цистерну автомобиля для ее перевозки к месту использования.

ОБЩИЕ ХАРАКТЕРИСТИКИ	Модель	TLS753	КОРОБКА ПЕРЕДАЧ	Модель	7DS180
	Марка	Tonly		Изготовитель / страна	Fast / Китай
	Колесная формула	6 x 4		Крутящий момент (Н·м)	1800
	Полная масса (т)	72	МОСТЫ	Изготовитель / страна	Hande / Китай
	Номинальная грузоподъемность (т)	50		Нагрузка (т)	20 + 35 + 35
	Собственная масса в снаряженном состоянии (т)	22	КОЛЕСА	Размер шин	14.00-25
	Размеры (мм)	11 295 x 3340 x 3965		Размер дисков	10.0/2.0-25
	Колесная база (мм)	5075 + 1550	ВОДЯНОЙ НАСОС	Модель	80QZB60/90S
	Колея (мм)	2680 / 2500		Изготовитель / страна	Hangzhou Weilong / Китай
	Дорожный просвет (мм)	305	БАК	Размер цистерны (мм)	8100 x 3250 x 2200
	Мин. радиус поворота (м)	12,6		Толщина стенки:	
	Тормозной путь (м)	12		корпуса цистерны (мм)	6
	Макс. преодолеваемый уклон (%)	≤ 32		запорной арматуры (мм)	6 (6 мест)
Макс. скорость (км/ч)	40	Материал		Q355B (нержавеющая сталь – на заказ)	
ДВИГАТЕЛЬ	Модель	WP12G430E310			
	Изготовитель / страна	Weichai / Китай			
	Мощность (л.с. / кВт)	430 / 316			

ПРИМЕРЫ ПРИМЕНЕНИЯ МАШИН

РОССИЯ
Угольный карьер



КОНГО
Медный и кобальтовый рудники



ЗАПАДНАЯ АФРИКА
Карьер



МАЛАЙЗИЯ
Угольный карьер



ЛАОС
Золотой рудник



АФРИКА
Угольный карьер

ОГЛАВЛЕНИЕ

ДЛЯ ЗАМЕТОК

О компании	01	_____
Особенности конструкции внедорожных самосвалов Tonly	02-03	_____
Полноприводные внедорожные самосвалы		
TL849 (механическая КПП)	04-05	_____
TL859A (автоматическая КПП)	06-07	_____
Внедорожные самосвалы с механической КПП		
TL855	08-09	_____
TL875	10-11	_____
TL885	12-13	_____
Внедорожные самосвалы с полуавтоматической КПП		
Серия TL89 (TL897, TL891)	14-15	_____
Внедорожные самосвалы с автоматической КПП		
Серия TLD (TLD65, TLD90, TLD93, TLD96)	16-17	_____
Карьерные самосвалы жесткой конструкции		
TLD125	18-19	_____
Подземные самосвалы для горных работ		
Серия TLK	20-21	_____
Электрические внедорожные самосвалы		
Серия TLD	22-23	_____
Поливальные внедорожные автомобили		
Серия TLS	24-25	_____
Примеры применения машин	26-27	_____



СТРОЙИМПОРТТЕХНИКА

125315, Россия, г. Москва,
2-ой Амбулаторный пр-д, д. 10

www.shantui-sit.ru

+7 (495) 662-64-61

ДЕКАБРЬ '2022