

SD17B3

SHANTUI
VALUE THAT WORKS

СЕРИЯ БУЛЬДОЗЕРОВ

ДВИГАТЕЛЬ	WEICHAI WD10G190E214
ПОЛНАЯ МОЩНОСТЬ	140 кВт (190 л.с.) при 1900 об/мин
ЭКСПЛУАТАЦИОННАЯ МАССА	17 500 кг – 20 831 кг

СДЕЛАЕМ

СТРОИТЕЛЬНЫЕ РАБОТЫ ЛЕГЧЕ



SHANTUI.SIT.OFFICIAL

СИТ СТРОЙИМПОРТТЕХНИКА
+7 (495) 662-64-61 • shantui-sit.ru

SD17B3 БУЛЬДОЗЕР

ТЕХНИЧЕСКИЕ ХАРАКТЕРИСТИКИ

SHANTUI
VALUE THAT WORKS

ДВИГАТЕЛЬ	
Модель	Weichai WD10G190E214
Экологический стандарт	EPA Tier 2 и EU Stage 2
Полная мощность	140 кВт (190 л.с.) при 1900 об/мин
Полезная мощность	127 кВт (172 л.с.) при 1900 об/мин
Количество цилиндров – диаметр х ход поршня	6 – 126 x 130 мм
Полный объём	9,726 л
Макс. крутящий момент	900 Н·м при 1300-1500 об/мин
Мин. расход топлива	194 г/кВтч (Shanghai SC8D143G2B1)
Система охлаждения	водяное охлаждение, механический привод вентилятора

ТРАНСМИССИЯ		SD17B3 XL	SD17B3 LGP
Тип	гидромеханическая трансмиссия, три передачи вперёд и три передачи назад, изменение джойстиком направления движения и скорости с возможностью предустановки		
Скорость движения вперед	0-3,5 км/ч / 0-6,2 км/ч / 0-10,6 км/ч		
Скорость движения назад	0-4,5 км/ч / 0-8,0 км/ч / 0-13,1 км/ч		
Макс. теоретическое тяговое усилие	257 кН	257 кН	
Гидротрансформатор	трёхэлементный, одноступенчатый, однофазный		
Коробка переключения передач	планетарная коробка переключения передач, электронное управление, переключение передач под нагрузкой, принудительная смазка		
Главная передача	однорядная, спирально-коническая передача, смазка разбрызгиванием		
Поворот	многодисковая фрикционная муфта в масляной ванне, постоянно разомкнутого типа		
Тормозная система	ленточного типа в масляной ванне с гидравлическим приводом		
Бортовая передача	двухступенчатая, с прямозубыми цилиндрическими шестернями постоянного зацепления, смазка разбрызгиванием		

ХОДОВАЯ ЧАСТЬ		SD17B3 XL	SD17B3 LGP
Тип	полужёсткая подвеска с балансирующей балкой, А-образная тележка		
Тип башмака	с одним грунтозацепом	треугольный	
Ширина колеи	1880 мм	2430 мм	
Ширина башмака	510 мм (стандарт) / 560 мм / 610 мм	950 мм / 1100 мм (стандарт)	
Длина пятна контакта гусеницы с грунтом	2635 мм	2935 мм	
Площадь пятна контакта гусеницы с грунтом	26 877 см ² / 29 512 см ² / 32 147 см ²	55 765 см ² / 65 570 см ²	
Количество башмаков	39 шт. (с каждой стороны)	42 шт. (с каждой стороны)	
Давление на грунт (базовая комплектация)	59 кПа	27 кПа	
Кол-во поддерживающих катков	2 шт. (с каждой стороны)	2 шт. (с каждой стороны)	
Кол-во опорных катков	7 шт. (с каждой стороны)	7 шт. (с каждой стороны)	
Шаг звена	203 мм	203 мм	

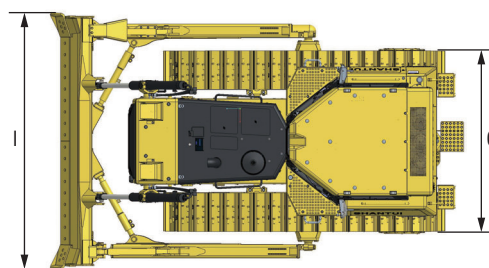
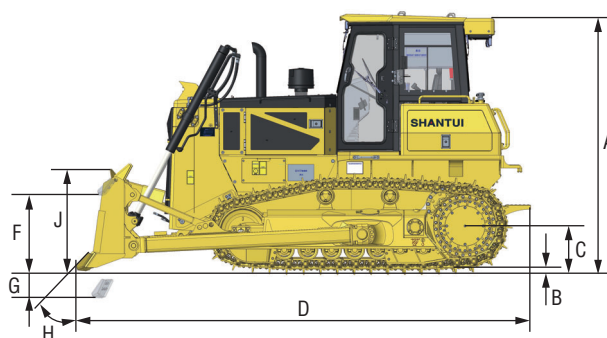
ЗАПРАВочНЫЕ ОБЪЕМЫ		SD17B3 XL	SD17B3 LGP
Топливный бак	338 л	338 л	
Система охлаждения двигателя	56 л	56 л	
Система смазки двигателя	24 л	24 л	
Гидравлический бак	70 л	70 л	
Трансмиссия	52 л	52 л	
Главная передача	70 л	70 л	
Бортовая передача	21 л (с каждой стороны)	25 л (с каждой стороны)	

ЭКСПЛУАТАЦИОННАЯ МАССА		SD17B3 XL	SD17B3 LGP
Без рыхлителя	17 500 кг	19 200 кг	
С рыхлителем	19 131 кг	20 831 кг	

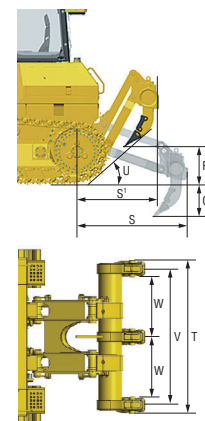
ОБЪЕМ ОТВАЛА (ISO 9246-1:1988)		SD17B3 XL	SD17B3 LGP
Прямой с гидравлическим переключением	3,5 м ³	3,0 м ³	

ГАБАРИТНЫЕ РАЗМЕРЫ		SD17B3 XL	SD17B3 LGP
A	Высота бульдозера	3128 мм	3128 мм
B	Высота грунтозацепа	65 мм	101,5 мм
C	Дорожный просвет	400 мм	400 мм
D	Длина бульдозера (с тягово-сцепным устройством)	5345 мм	5262 мм
F	Макс. высота подъёма отвала	1010 мм	1005 мм
G	Макс. глубина резания грунта отвалом	540 мм	485 мм
H	Угол резания отвалом	55±3°	55±3°
I	Ширина отвала	3455 мм	4150 мм
J	Высота отвала	1149 мм	960 мм
O	Ширина бульдозера по внешней стороне гусеничных башмаков (базовая комплектация)	2390 мм	3450 мм

* Система безопасности ROPS/FOPS интегрирована в кабину.



РЫХЛИТЕЛЬ		
Тип	параллелограмм	
Количество зубьев	3 шт.	
Масса	1631 кг	
Q	Макс. глубина рыхления	572 мм
R	Макс. высота подъёма рыхлителя	592 мм
S	Длина рыхлителя (при рыхлении на макс. глубину)	1580 мм
S'	Длина рыхлителя (при макс. подъёме)	1459 мм
T	Ширина рыхлителя	2080 мм
U	Задний угол съезда бульдозера (при макс. подъёме рыхлителя)	32,1°
V	Ширина рыхления	1900 мм
W	Расстояние между зубьями	950 мм



СИТ СТРОЙИМПОРТТЕХНИКА
+7 (495) 662-64-61 ▾ shantui-sit.ru

Технические характеристики могут быть изменены заводом-изготовителем без предварительного уведомления. На фотографиях техника может быть изображена с дополнительным оборудованием, не входящим в стандартную комплектацию. Фактический цвет и внешний вид изделия могут отличаться от изображенного.