

SD60C5

СЕРИЯ БУЛЬДОЗЕРОВ

ДВИГАТЕЛЬ	CUMMINS QSK19-C604
ПОЛНАЯ МОЩНОСТЬ	450 кВт (612 л.с.) при 1800 об/мин
ЭКСПЛУАТАЦИОННАЯ МАССА	70 630 кг

СДЕЛАЕМ

СТРОИТЕЛЬНЫЕ РАБОТЫ ЛЕГЧЕ



СИТ СТРОЙИМПОРТТЕХНИКА
+7 (495) 662-64-61 ▾ shantui-sit.ru

SD60C5 БУЛЬДОЗЕР

ТЕХНИЧЕСКИЕ ХАРАКТЕРИСТИКИ

ДВИГАТЕЛЬ	
Модель	Cummins QSX19-C604
Экологический стандарт	EPA Tier 3 и EU Stage 3A
Полная мощность	450 кВт (612 л.с.) при 1800 об/мин
Полезная мощность	438 кВт (595 л.с.) при 2000 об/мин
Количество цилиндров – диаметр х ход поршня	6 – 159 x 159 мм
Полный объем	19 л
Макс. крутящий момент	3019 Н·м при 1300 об/мин
Мин. расход топлива	198 г/кВтч
Система охлаждения	водяное охлаждение, гидравлический привод вентилятора, автоматическое регулирование скорости вращения вентилятора в зависимости от температуры

ТРАНСМИССИЯ	
Тип	гидромеханическая трансмиссия, три передачи вперед и три передачи назад, изменение направления движения и скорости с возможностью предустановки осуществляется джойстиком
Скорость движения вперед	0-3,6 км/ч / 0-6,6 км/ч / 0-11,5 км/ч
Скорость движения назад	0-4,4 км/ч / 0-7,8 км/ч / 0-13,5 км/ч
Макс. теоретическое тяговое усилие	1018 кН
Гидротрансформатор	трехэлементный, одноступенчатый, однофазный с блокировкой муфты
Коробка переключения передач	планетарная коробка переключения передач, переключение передач под нагрузкой, принудительная смазка
Главная передача	одноступенчатая, спирально-коническая передача, смазка разбрызгиванием
Поворот	многодисковая фрикционная муфта в масляной ванне, постоянно замкнутого типа
Тормозная система	многодисковая фрикционная муфта в масляной ванне, постоянно замкнутого типа, с гидравлическим управлением
Бортовая передача	двухступенчатая, планетарная с прямоугольными цилиндрическими шестернями, смазка разбрызгиванием

ХОДОВАЯ ЧАСТЬ	
Тип	полужесткая подвеска с балансирной балкой и шкворнем
Тип башмака	с одним грунтозацепом
Ширина колеи	2500 мм
Ширина башмака	610 мм (стандарт) / 710 мм / 810 мм
Длина пятна контакта гусеницы с грунтом	3840 мм
Площадь пятна контакта гусеницы с грунтом	46 848 см ² / 54 528 см ² / 62 208 см ²
Количество башмаков	40 шт. (с каждой стороны)
Давление на грунт (базовая комплектация)	130,2 кПа
Кол-во поддерживающих катков	2 шт. (с каждой стороны)
Кол-во опорных катков	7 шт. (с каждой стороны)
Шаг звена	280 мм

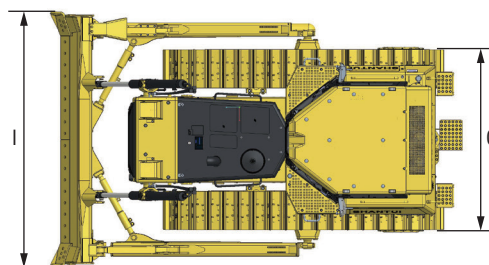
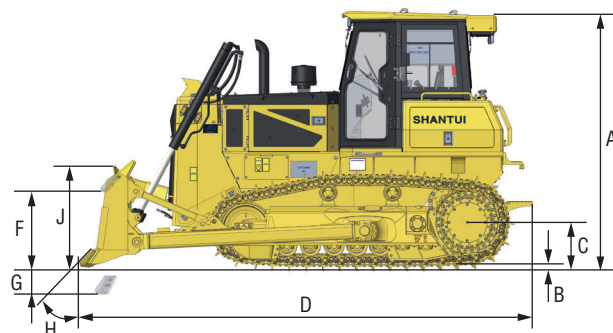
ЗАПРАВочНЫЕ ОБЪЕМЫ	
Топливный бак	1150 л
Система охлаждения двигателя	122 л
Система смазки двигателя	70 л
Трансмиссия	275 л
Гидравлический бак рабочего оборудования	246 л
Бортовая передача	61 л (с каждой стороны)

ЭКСПЛУАТАЦИОННАЯ МАССА	
Без рыхлителя и ROPS/FOPS	66 064 кг
С рыхлителем и ROPS/FOPS	70 630 кг
Масса каркаса безопасности ROPS/FOPS	620 кг

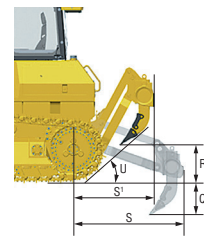
ОБЪЕМ ОТВАЛА	
Тип	полусферический усиленный сферический усиленный отвал
Объем	18,9 м ³ 23 м ³

* Объем отвала соответствует международному стандарту ISO 9246:1988

ГАБАРИТНЫЕ РАЗМЕРЫ		
A	Высота бульдозера (без ROPS/FOPS)	3902 мм
A'	Высота бульдозера (с ROPS/FOPS)	4160 мм
B	Высота грунтозацепа	93 мм
C	Дорожный просвет	610 мм
D	Длина бульдозера (с тягово-сцепным устройством)	10 390 мм
F	Макс. высота подъема отвала	1660 мм
G	Макс. глубина резания грунта отвалом	715 мм
H	Угол резания отвалом	55±3°
I	Ширина отвала	4690 мм
J	Высота отвала	2250 мм
O	Ширина бульдозера по внешней стороне гусеничных башмаков (базовая комплектация)	3110 мм
* Система безопасности ROPS/FOPS – внешний силовой каркас		



РЫХЛИТЕЛЬ		
Тип	параллелограмм	
Количество зубьев	1 шт.	
Масса	3946 кг	
Q	Макс. глубина рыхления	1435 мм
R	Макс. высота подъема рыхлителя	1105 мм
S	Длина рыхлителя (при рыхлении на макс. глубину)	2928 мм
S'	Длина рыхлителя (при макс. подъеме)	2655 мм
U	Задний угол съезда бульдозера (при макс. подъеме рыхлителя)	45,6°
T	Ширина рыхлителя	1600 мм



СИТ СТРОЙИМПОРТТЕХНИКА
+7 (495) 662-64-61 ▾ shantui-sit.ru

Технические характеристики могут быть изменены заводом-изготовителем без предварительного уведомления. На фотографиях техника может быть изображена с дополнительным оборудованием, не входящим в стандартную комплектацию. Фактический цвет и внешний вид изделия могут отличаться от изображенного.