

Сделаем строительные работы легче

НАШИ ПРОДУКЦИИ



SHANTUI

SG21-C6AWD

Автогрейдер



Shantui Social

SHANTUI CONSTRUCTION MACHINERY CO., LTD.
ADD: No. 58, G327 Highway, Jining City, Shandong, CHINA
TEL: +86-537-2909369
FAX: +86-537-2311219
EMAIL: trade@shantui.com
WEB: www.shantui.com

SHANTUI

ДВИГАТЕЛЬ: Weichai WP7G220E300
МОЩНОСТЬ: 162 кВт при 2200 об
ЭКСПЛУАТАЦИОННАЯ МАССА: 17,600 кг

Мы выравниваем основание быстро и ровно
простота в эксплуатации и обслуживании

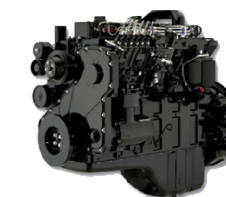
КОМФОРТНАЯ СРЕДА ДЛЯ РАБОТЫ

- Четырехколонная шестигранная кабина ROPS и FOPS, сиденья с подвесками, кондиционер холодного и теплого воздуха;
- Трехsegmentная регулируемая приборная панель, 8-дюймовый ЖК-экран с изображением заднего хода.
- Высокогерметичная кабина с микродавлением, функцией подачи свежего воздуха и низким уровнем шума;
- Новый механизм управления, с усилием управления 20 Н и небольшим ходом управления.



ОТЛИЧНЫЙ СИЛОВОЙ АГРЕГАТ

- Надежный двигатель Weichai с высоким крутящим моментом обеспечивает стабильную выходную мощность;
- Новая гидравлическая трансмиссия с электронным управлением, обеспечивающая плавное и эффективное переключение передач и надежность;
- Технология вентиляторов с регулируемой температурой позволяет регулировать скорость вращения вентилятора в зависимости от потребностей в отводе тепла, сокращая потребление энергии на 3%;
- Чувствительная к нагрузке гидравлическая система микроуправления и комплексного действия экономит энергию и увеличивает эффективность работы на 30%;
- Гидравлическая система управления передним приводом обеспечивает режимы полного привода и замедленного движения для всей машины с увеличением тяги на 30%.

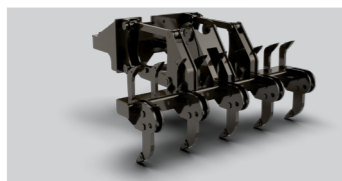


УМНАЯ СИСТЕМА ТЕРМОРЕГУЛИРОВАНИЯ

- Четырехзональная система охлаждения с контролем температуры;
- Гибкая стратегия терморегулирования;
- Контроль теплоотвода в зависимости от требований к теплоотводу, с высокой адаптируемостью к окружающей среде;
- Моделирование для облегчения анализа, оптимизации воздухозаборников и уменьшения внутренних вихревых токов.

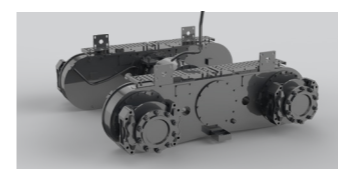
МНОГОФУНКЦИОНАЛЬНОЕ ОБОРУДОВАНИЕ

- Расширенный высокопрочный, 100% износостойкий отвал;
- Передний отвал, передний скарификатор, откосник и задний скарификатор являются опциональными.



ВЫСОКАЯ НАДЕЖНОСТЬ

- Рабочее устройство внутреннего зубчатого зацепления роторного подшипника;
- Анализ CAE, концепция проектирования на весь срок службы, сверхпрочная рама коробчатого типа;
- Непрокручивающийся автоматический дифференциал мирового класса, встроенный ведущий мост коробки передач с усиленной роликовой цепью;
- Шестеренчатые насосы известных брендов в отрасли, многоходовые клапаны и тормозные агрегаты MICO.



ПРОСТОТА В ОБСЛУЖИВАНИИ

- Боковой капот открывается под большим углом;
- Не требующие обслуживания высокопроизводительные аккумуляторы;
- Гидравлическая система имеет низкий объем масла 85 л;
- Топливная система имеет большую емкость 360 л;
- Поверхностное масловыпускное отверстие и централизованная точка смазки позволяют осуществлять заправку и обслуживание на земле.



КОМФОРТ



КОМФОРТНАЯ СРЕДА ДЛЯ РАБОТЫ

Кабина FOPS/ROPS имеет новую четырехколонную конструкцию для лучшего обзора. За счет двухступенчатой технологии амортизации и сидению с подвеской герметичность кабины увеличивается, а уровень шума снижается, благодаря чему оператор чувствует себя более комфортно.



ВЫСОКОМОЩНЫЙ КОНДИЦИОНЕР ВОЗДУХА

Кабина оборудована 12 потолочными вентиляционными отверстиями, которые способны размораживать переднее и заднее стекло и выполняют функцию замены свежего воздуха.

КНОПКИ, РАСПОЛОЖЕННЫЕ ПО ЦЕНТРУ

Часто используемые кнопки управления расположены слева и справа, что значительно повышает удобство в работе;

ЭРГОНОМИЧНЫЙ ИНТЕРЬЕР

Передние и задние стеклоочистители с водяным орошением, передние и задние солнцезащитные шторки, Bluetooth-радио, USB-порт для зарядки и подстаканник обеспечивают отличный опыт при вождении.



ПРЕВОСХОДНАЯ ЭРГОНОМИЧНОСТЬ

Ручка переключения кнопочного типа с электронным управлением, ручной дроссель с круиз-контролем, 8-дюймовый ЖК-экран со встроенным изображением заднего хода.

НАДЕЖНОСТЬ

ДВИГАТЕЛЬ

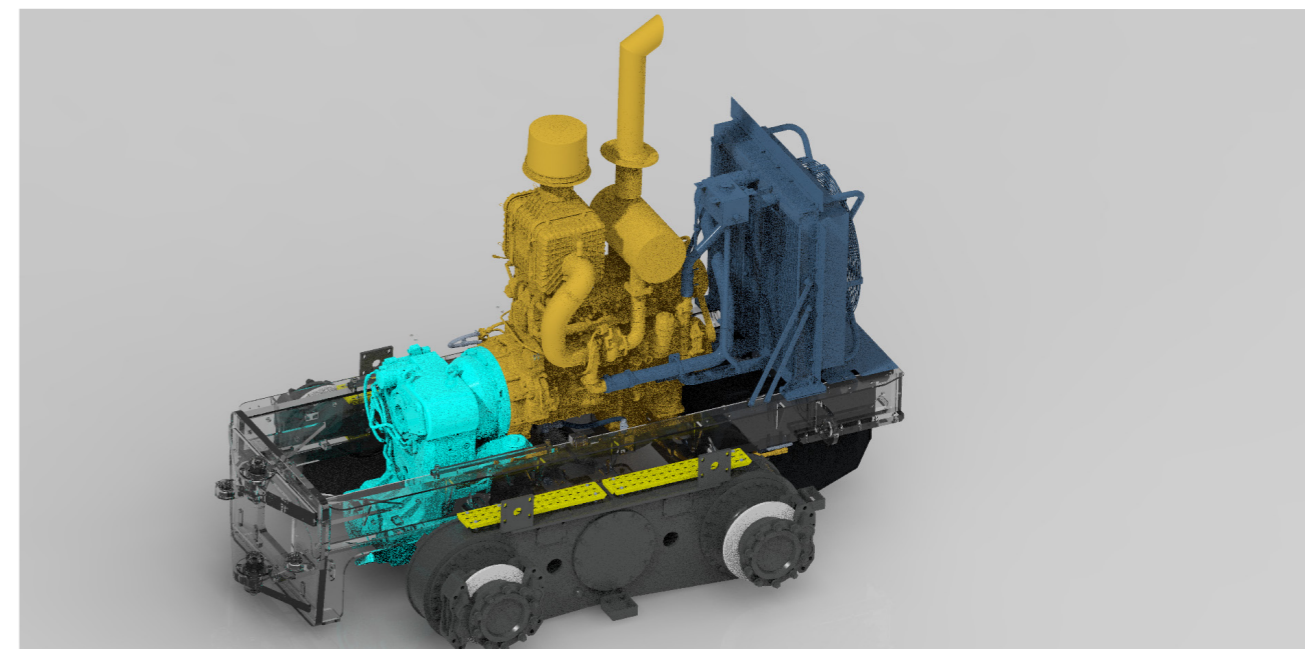
SG21-C6AWD оснащен двигателем Weichai WP7G220E300, мощным двигателем с компактной конструкцией, стабильной производительностью, высокой эффективностью и запасом крутящего момента, благодаря чему обеспечивается стабильная выходная мощность в тяжелых условиях работы.

ТРАНСМИССИЯ

Электрогидравлический многовариантный привод, изготовленный компанией Shantui, имеет 6 передач переднего хода и 3 заднего хода. В зависимости от условий работы можно выбрать оптимальную передачу для достижения идеального сочетания в перемещении и эксплуатации.

МОСТ

Задний мост оснащен самоблокирующимся автоматическим противоскользящим дифференциалом, который обеспечивает стабильное и надежное движение. Тандемная коробка с тяжелым роликовым цепным приводом может поворачиваться на $\pm 15^\circ$, обеспечивая одновременное касание земли средними и задними колесами, что значительно повышает тягу.



УЛУЧШЕННЫЙ ДИЗАЙН МОДЕЛИРОВАНИЯ

Усовершенствованная гидравлическая система, чувствительная к нагрузке, с электронной регулировкой режимов полного привода, замедленного движения и заднего привода. С помощью кнопки полного привода на ручке переключения передач можно перейти в режим полного привода, а с помощью кнопки замедленного движения – в режим переднего привода. Данная функция подходит для таких условий работы, как замерзшая почва, грязные дороги, уборка снега, строительство дорожного полотна и других сложных и суровых условий работы.



АДАПТИРУЕМОСТЬ К УСЛОВИЯМ РАБОТЫ

Большой угол резания делает грейдер применимым для большого количества условий работы. Зубчатый венец с внутренним зацеплением зацепляет поворотный подшипник и увеличивает срок службы зубчатого венца с внутренним зацеплением.

ПРОЧНОСТЬ

ПРОСТОТА В ОБСЛУЖИВАНИИ

В машине используется многофункциональный мониторинг в реальном времени. Централизованные точки смазки и фильтрующие элементы, а также двойные крышки двигателя обеспечивают удобный доступ и простоту в обслуживании. Основываясь на глобальной системе агентских услуг Shantui, простои, вызванные сбоями, сводятся к минимуму, и гарантируется бесперебойность строительства.



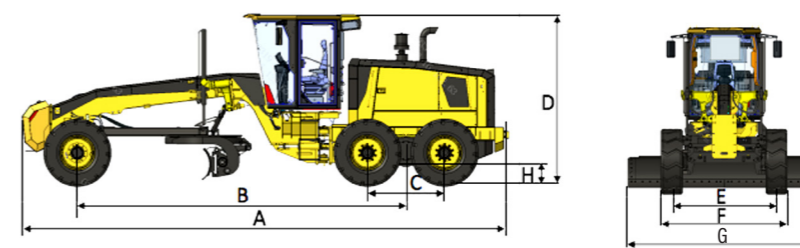
ОПЦИОНАЛЬНОЕ ОБОРУДОВАНИЕ

- Передний отвал
- Задний рыхлитель
- Откосник 14 футов (4270 мм)
- Откосник 13 футов (3965 мм)
- Откосник 12 футов (3660 мм)
- Трансмиссия ZF/SHANTUI/ РАСШИРЕННАЯ
- Защитный кожух коробки передач
- Коробка червячного редуктора с защитой от перегрузки
- Централизованная смазка
- Система защиты шин
- Стандартное сиденье
- Огнетушитель
- Предварительный турбофильтр
- Камера заднего хода



ТЕХНИЧЕСКИЕ ХАРАКТЕРИСТИКИ

ДВИГАТЕЛЬ		СКОРОСТЬ	
модель	Weichai WP7G220E300	вперед, 1-6	5.3/9.1/11.9/20.2/25/40.9 км/ч
количество цилиндров	6	назад, 1-3	5.3/11.9/25 км/ч
тип	4-тактный, с прямым впрыском, водяное охлаждение	ГИДРАВЛИЧЕСКАЯ СИСТЕМА	
система подачи воздуха	турбонаддув, интеркулер	танDEMный насос	шестеренчатый насос, 32 мл/об, поршневой насос 75мл/об
диаметр цилиндров / Ход поршня	108 мм / 136 мм	давление рабочей системы	24 мПа
рабочий объем	7.47 л	давление системы рулевого управления	17.5 мПа
мощность	162 кВт при 2200 об	давление системы тормозной	10 мПа
максимальное тяговое усилие	138 кН	ЗАПРАВочНЫЕ ОБЪЕМЫ	
максимальный крутящий момент	1000 Н.м при 1300-1500 об	Топливный бак	360л
номинальный расход топлива	220 г/кВт.ч	Гидравлический бак	85л
экологический стандарт	Китай-III	Картер двигателя	19л
Охлаждающая жидкость		Охлаждающая жидкость	33л
ТРАНСМИССИЯ		ЭЛЕКТРИЧЕСКАЯ СИСТЕМА	
коробка передач	электрогидравлическое управление с неподвижным валом	аккумулятор	2x12 В, 120Ач
гидротрансформатор	Одноступенчатый, однофазный, три основных элемента	генератор	28 В, 70 А
задний мост	Модульный, планетарный редуктор, без вращения противоскользкий дифференциал	стартер	24 В, 6 кВт
танDEMная балансирная тележка	цепной привод, угол качания: ±15°	ЭКСПЛУАТАЦИОННАЯ МАССА	
шины	17.5-25PR12	стандартная комплектация	17600 кг
передняя ось	угол качания: ±16° угол наклона: ±18°	с задним рыхлителем	18460 кг
с передним отвалом		с передним отвалом	18850 кг
с передним отвалом & рыхлителем		с передним отвалом & рыхлителем	19500 кг
РУЛЕВОЕ УПРАВЛЕНИЕ		РЫХЛИТЕЛЬ(ОПЦИЯ)	
тип	гидравлический	глубина рыхления	270 мм
угол поворота переднего колеса	±50°	количество зубьев рыхлителя	5
угол поворота шарнира	±23°	расстояние между зубьями рыхлителя	520 мм
мин. радиус поворота	7500 мм	рабочая ширина	2080 мм
ТОРМОЗНАЯ СИСТЕМА		ПЕРЕДНИЙ ОТВАЛ(ОПЦИЯ)	
рабочий тормоз	Барабанный, педальный, одноконтурный, гидравлический привод, четыре последовательных колеса	Длина / Высота	2740x890 мм
стояночный тормоз	Роликовый, ручной	Толщина	16 мм
Макс. высота подъема	480 мм	Макс. высота подъема	528 мм
Макс. глубина опускания	170 мм	Макс. глубина опускания	170 мм
ГРЕЙДЕРНЫЙ ОТВАЛ		ГАБАРИТНЫЕ РАЗМЕРЫ	
угол поворота	360°	А Длина: стандартная	9700 мм
ширина	3660/3965 /4270мм	А Длина: с рыхлителем	10620 мм
высота	620 мм	А Длина: с передним отвалом	10380 мм
толщина	20 мм	А Длина: с передним отвалом и с рыхлителем	11140 мм
угол резания отвала	22-73°	В колесная база	6560 мм
Макс. глубина резания	970 мм	С база задних колес	1538 мм
Макс. высота подъема отвала	480 мм	D высота с закрытой кабиной	3558 мм
максимальный боковой вылет (влево/вправо)	2250/2100 мм	E колея колес	2155 мм
Диапазон регулирования угла резания(влево/вправо)	±90°	F колея колес (включая шины)	2600 мм
		G ширина отвала	3660/3965/4270 мм
		H Мин. клиренс	375 мм



* ТЕХНИЧЕСКИЕ ХАРАКТЕРИСТИКИ МОГУТ МЕНЯТЬСЯ БЕЗ ПРЕДВАРИТЕЛЬНОГО УВЕДОМЛЕНИЯ. НА ФОТОГРАФИИ МОГУТ ПОКАЗАНЫ ДОПОЛНИТЕЛЬНЫЕ КОМПЛЕКТАЦИИ. ЦВЕТ И ВНЕШНИЙ ВИД МОЖЕТ ОТЛИЧАТЬСЯ ОТ ПОКАЗАННОГО.