

# SD32

**SHANTUI**  
VALUE THAT WORKS

## СЕРИЯ БУЛЬДОЗЕРОВ

ДВИГАТЕЛЬ	CUMMINS NTA855-C380S10
ПОЛНАЯ МОЩНОСТЬ	257 кВт (349 л.с.) при 2000 об/мин
ЭКСПЛУАТАЦИОННАЯ МАССА	33 200 кг – 40 184 кг

СДЕЛАЕМ

СТРОИТЕЛЬНЫЕ РАБОТЫ ЛЕГЧЕ



**СИТ** СТРОЙИМПОРТТЕХНИКА  
+7 (495) 662-64-61 ▾ [shantui-sit.ru](http://shantui-sit.ru)

## ТЕХНИЧЕСКИЕ ХАРАКТЕРИСТИКИ

ДВИГАТЕЛЬ	
Модель	Cummins NTA855-C380S10
Экологический стандарт	EPA Tier 1 и EU Stage 1
Полная мощность	257 кВт (349 л.с.) при 2000 об/мин
Полезная мощность	235 кВт (320 л.с.) при 2000 об/мин
Количество цилиндров – диаметр х ход поршня	6 – 140 х 152 мм
Полный объём	14,01 л
Макс. крутящий момент	1509 Н.м при 1400 об/мин
Мин. расход топлива	217 г/кВтч
Система охлаждения	водяное охлаждение, механический привод вентилятора

ТРАНСМИССИЯ					
	SD32	SD32C	SD32D	SD32R	SD32W
Тип	гидромеханическая трансмиссия с механическим управлением, три передачи вперед и три передачи назад, поворот рычагами управления поворотом				
Скорость движения вперед	0-3,6 км/ч / 0-6,6 км/ч / 0-11,5 км/ч				
Скорость движения назад	0-4,4 км/ч / 0-7,8 км/ч / 0-13,5 км/ч				
Макс. теоретическое тяговое усилие	686 кН	686 кН	686 кН	686 кН	686 кН
Гидротрансформатор	трёхэлементный, одноступенчатый, однофазный				
Коробка переключения передач	планетарная коробка переключения передач, электронное управление, переключение передач под нагрузкой, принудительная смазка				
Главная передача	одноступенчатая, спирально-коническая передача, смазка разбрызгиванием				
Поворот	многодисковая фрикционная муфта в масляной ванне, постоянно замкнутого типа				
Тормозная система	ленточного типа в масляной ванне с гидравлическим приводом				
Бортовая передача	двухступенчатая, с прямыми зубьями цилиндрическими шестернями постоянного зацепления, смазка разбрызгиванием				

ХОДОВАЯ ЧАСТЬ					
	SD32	SD32C	SD32D	SD32R	SD32W
Тип	полужёсткая подвеска с балансирующей балкой, А-образная тележка				
Тип башмака	с одним грунтозацепом				
Ширина колеи	2140 мм	2140 мм	2140 мм	2140 мм	2140 мм
Ширина башмака	560 мм (стандарт) / 610 мм / 660 мм / 710 мм				560 мм (усиленный)
Длина пятна контакта гусеницы с грунтом	3150 мм	3150 мм	3150 мм	3150 мм	3150 мм
Площадь пятна контакта гусеницы с грунтом	35 280 см <sup>2</sup> / 38 430 см <sup>2</sup> / 41 580 см <sup>2</sup> / 44 730 см <sup>2</sup>				35 280 см <sup>2</sup>
Количество башмаков	41 шт. (с кажд. стороны)				
Давление на грунт (базовая комплектация)	81,7 кПа	82,3 кПа	82,9 кПа	85,6 кПа	84,1 кПа
Кол-во поддерживающих катков	2 шт. (с кажд. стороны)				
Кол-во опорных катков	7 шт. (с кажд. стороны)				
Шаг звена	228,6 мм	228,6 мм	228,6 мм	228,6 мм	228,6 мм

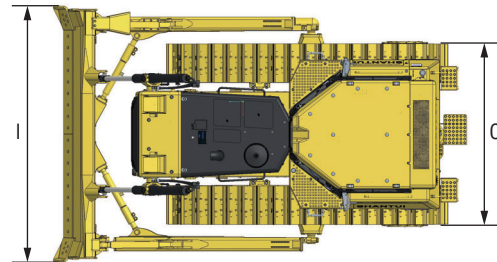
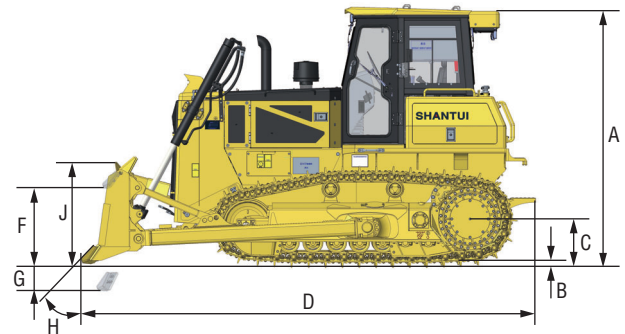
ЗАПРАВочНЫЕ ОБЪЕМЫ					
	SD32	SD32C	SD32D	SD32R	SD32W
Топливный бак	640 л	640 л	640 л	640 л	640 л
Система охлаждения двигателя	79 л	79 л	79 л	79 л	79 л
Система смазки двигателя	45 л	45 л	45 л	45 л	45 л
Гидравлический бак	97 л	97 л	97 л	97 л	97 л
Трансмиссия	185 л	185 л	185 л	185 л	185 л
Бортовая передача	55 л (с кажд. стороны)				

ЭКСПЛУАТАЦИОННАЯ МАССА					
	SD32	SD32C	SD32D	SD32R	SD32W
Без рыхлителя и ROPS/FOPS	33 550 кг	33 200 кг	33 200 кг	34 280 кг	34 050 кг
С однозубым рыхлителем и ROPS/FOPS	38 904 кг	38 554 кг	38 554 кг	39 634 кг	39 404 кг
С трехзубым рыхлителем и ROPS/FOPS	39 454 кг	39 104 кг	39 104 кг	40 184 кг	39 954 кг
Масса каркаса безопасности ROPS/FOPS	950 кг	950 кг	950 кг	950 кг	950 кг

ОБЪЕМ ОТВАЛА (ISO 9246-1988)					
	SD32	SD32C	SD32D	SD32R	SD32W
Прямой с гидравлическим переключением	7,2 м <sup>3</sup>	–	7,2 м <sup>3</sup>	–	7,2 м <sup>3</sup>
Прямой поворотный	4,8 м <sup>3</sup>	–	4,8 м <sup>3</sup>	–	4,8 м <sup>3</sup>
Полусферический	9 м <sup>3</sup>	–	9 м <sup>3</sup>	–	9 м <sup>3</sup>
Для полигонов ТБО	–	–	–	18,3 м <sup>3</sup>	–
Угольный	–	12,1 м <sup>3</sup>	–	–	–

ГАБАРИТНЫЕ РАЗМЕРЫ							
	SD32	SD32C	SD32D	SD32R	SD32W		
A	Высота бульдозера (без ROPS/FOPS)		3575 мм	3575 мм	3575 мм	3575 мм	3575 мм
A'	Высота бульдозера (с ROPS/FOPS)		3725 мм	3725 мм	3725 мм	3725 мм	3725 мм
B	Высота грунтозацепа		72 мм	72 мм	72 мм	72 мм	72 мм
C	Дорожный просвет		500 мм	500 мм	500 мм	500 мм	500 мм
D	Длина бульдозера (с тягово-сцепным устройством)		6610 мм	6610 мм	6610 мм	6610 мм	6610 мм
F	Макс. высота подъема отвала		1560 мм (прямой) / 1560 мм (полусферич.) / 1703 мм (поворотный)	1560 мм	1560 мм (прямой) / 1560 мм (полусферич.) / 1703 мм (поворотный)	1560 мм	1560 мм (прямой) / 1560 мм (полусферич.) / 1703 мм (поворотный)
G	Макс. глубина резания грунта отвалом		560 мм (прямой) / 560 мм (полусферич.) / 630 мм (поворотный)	560 мм	560 мм (прямой) / 560 мм (полусферич.) / 630 мм (поворотный)	560 мм	560 мм (прямой) / 560 мм (полусферич.) / 630 мм (поворотный)
H	Угол резания отвалом		55±3°	55±3°	55±3°		55±3°
I	Ширина отвала		4130 мм (прямой) / 4130 мм (полусферич.) / 5000 мм (поворотный)	4806 мм	4130 мм (прямой) / 4130 мм (полусферич.) / 5000 мм (поворотный)	4502 мм	4130 мм (прямой) / 4130 мм (полусферич.) / 5000 мм (поворотный)
J	Высота отвала		1590 мм (прямой) / 1710 мм (полусферич.) / 1140 мм (поворотный)	1710 мм	1590 мм (прямой) / 1710 мм (полусферич.) / 1140 мм (поворотный)	2314 мм	1590 мм (прямой) / 1710 мм (полусферич.) / 1140 мм (поворотный)
O	Ширина бульдозера по внешней стороне гусеничных башмаков (базовая комплектация)		2700 мм	2700 мм	2700 мм	2700 мм	2700 мм

\* Система безопасности ROPS/FOPS – съёмный каркас.



РЫХЛИТЕЛЬ	
Тип	параллелограмм
Количество зубьев	1 шт. / 3 шт.
Масса	4404 кг / 4954 кг
Q	Макс. глубина рыхления
R	Макс. высота подъема рыхлителя
S	Длина рыхлителя (при рыхлении на макс. глубину)
S'	Длина рыхлителя (при макс. подъеме)
T	Ширина рыхлителя
U	Задний угол съезда бульдозера (при макс. подъеме рыхлителя)
V	Ширина рыхления
W	Расстояние между зубьями

