

# SHANTUI

## DH20B3

БУЛЬДОЗЕР СЕРИЯ



ДВИГАТЕЛЬ

ПОЛНАЯ МОЩНОСТЬ

ЭКСПЛУАТАЦИОННАЯ МАССА

Weichai WD10G190E214

140 кВт (190 л.с.)

XL: 17730 кг FL: 18260 кг

LGP: 19690 кг

Linde Hydrostatic Travel Drive  
electronic control

# DN20V3 ТЕХНИЧЕСКИЕ ХАРАКТЕРИСТИКИ

## ДВИГАТЕЛЬ

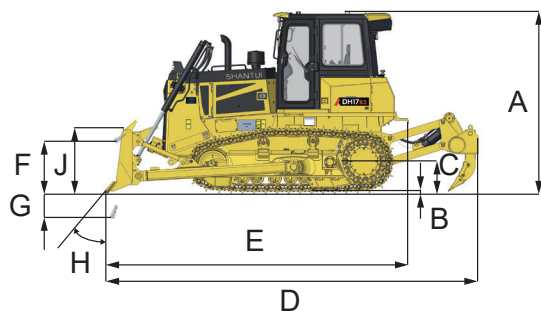
Двигатель	Weichai WD10G190E214
Экологический стандарт	EPA Tier 2 и EU Stage 2
Полная мощность	140 кВт (190 л.с.) при 1800 об/мин
Полезная мощность	127 кВт (173 л.с.) при 1800 об/мин
Количество цилиндров - диаметр х ход поршня	6 - 126 x 130 мм
Полный объём (л)	9.726
Максимальный крутящий момент	900 Нм при 1400 - 1600 об/мин
Минимальный расход топлива (г/кВтч)	194
Система охлаждения	Механический привод вентилятора

## СИСТЕМА ТРАНСМИССИИ

система трансмиссии	Независимый гидростатический привод с двухконтурным электрическим управлением, интеллектуальное согласование скорости и нагрузки, «бесступенчатая» регулировка скорости, однорычажное управление ходом, скоростью и рулевым управлением; рулевое управление с грузом, позволяя поворот на месте, гибкая работа, высокая эффективность, простота обслуживания
давление системы трансмиссии	45000кПа
ходовая скорость	0~10км/ч
макси. Тяговая сила.	288.8кН
Поворот	Независимая работа двух гусениц на полной мощности позволяет выполнять повороты на месте и в движении под нагрузкой
Тормозная система	Многодисковая, закрытого типа
Бортовая передача	Прямошестеренчатая, планетарного типа

## ШАССИ

	XL	FL	LGP
Тип	Двойстик, уравнивательная балка подвесного типа, полужесткая конструкция		
Тип башмака	с одним грунтозацепом	с одним грунтозацепом	Болотный тип/с одним грунтозацепом
Ширина колеи (мм)	1880	1880	2350
Ширина башмака (мм)	510/560/610	560/610	1100/950 (треугольный тип) 910(с одним грунтозацепом)*
Длина пятна контакта гусеницы с грунтом (мм)	2675	2675	2935
Площадь пятна контакта гусениц с грунтом (см <sup>2</sup> )	27285	29960	64570
Количество башмаков (шт)	39 (с каждой стороны)	39 (с каждой стороны)	42 (с каждой стороны)
Давление на грунт (базовая комплектация) (кПа)	65	60.9	30.5
Количество поддерживающих катков (шт)	2 (с каждой стороны)		
Количество опорных катков (шт)	7 (с каждой стороны)		
Шаг звена (мм)	203		
Радиус разворота (мм)	3745	3745	3895



## ОБЪЕМ ЖИДКОСТИ

	XL	FL	LGP
Топливный бак (л)	352		
Система охлаждения двигателя (л)	65		
Система смазки двигателя (л)	24		
Гидравлический бак (л)	85		

## БОРТОВАЯ ПЕРЕДАЧА

Бортовая передача (л)	32 (с каждой стороны)	32 (с каждой стороны)	35 (с каждой стороны)
-----------------------	-----------------------	-----------------------	-----------------------

## ЭКСПЛУАТАЦИОННАЯ МАССА

Эксплуатационная масса (стандартная) (кг)	17730	18260	19690
---	-------	-------	-------

## ВЕС РЫХЛИТЕЛЯ

Вес рыхлителя (кг)	1493	1493	-
--------------------	------	------	---

## ОТВАЛ

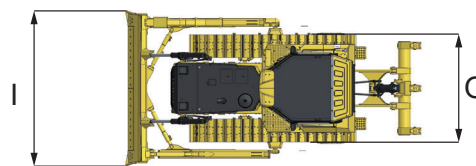
Тип	полусферический/прямой	полусферический/прямой	прямой
Объём (ISO 9246:1988)	4.7m <sup>3</sup> /3.6m <sup>3</sup>	4.7m <sup>3</sup> /3.6m <sup>3</sup>	3.8m <sup>3</sup>

## РАЗМЕРЫ

	XL	FL	LGP
A Высота бульдозера (мм)	3154	3418	3181
B Высота грунтозацепа (мм)	65	65	101.5(треугольный тип)
C Дорожный просвет (мм)	410	410	410
D Длина бульдозера (с тягово-сцепным устройством) (мм)	5465	5465	5450
E Длина бульдозера (с рыхлителем) (мм)	6700	6700	-
F Максимальная высота подъёма отвала (мм)	1010	1010	1020
G Максимальная глубина резания грунта отвалом (мм)	520	520	485
H Угол резания отвалом (град)	52±3	52±3	52±3
I Ширина отвала (мм)	3400 полусферический/3388 прямой	3400 полусферический/3388 прямой	4150
J Высота отвала (мм)	1200 полусферический/1149 прямой	1200 полусферический/1149 прямой	977
O Ширина бульдозера по внешней стороне гусеничных башмаков (мм)	2390	2390	3450

## РАЗМЕРЫ РЫХЛИТЕЛЯ

Тип	параллелограмм
Количество зубьев (шт)	3
Масса (кг)	1493
Максимальная глубина рыхления (мм)	475
Максимальная высота подъёма рыхлителя (мм)	570
Длина рыхлителя (при рыхлении на максимальную глубину) (мм)	1809
Длина рыхлителя (при максимальном подъёме рыхлителя высоту) (мм)	1671
Ширина рыхлителя (мм)	2082
Задний угол съезда бульдозера (при максимальном подъёме рыхлителя) (град)	32.1
Ширина рыхления (мм)	1900
Расстояние между зубьями (мм)	950



\* ТЕХНИЧЕСКИЕ ХАРАКТЕРИСТИКИ МОГУТ МЕНЯТЬСЯ БЕЗ ПРЕДВАРИТЕЛЬНОГО УВЕДОМЛЕНИЯ. НА ФОТОГРАФИИ МОГУТ ПОКАЗАНЫ ДОПОЛНИТЕЛЬНЫЕ КОМПЛЕКТАЦИИ. ЦВЕТ И ВНЕШНИЙ ВИД МОЖЕТ ОТЛИЧАТЬСЯ ОТ ПОКАЗАННОГО.

SHANTUI CONSTRUCTION MACHINERY CO., LTD.

ADD: No. 58, G327 Highway Jining City, Shandong, CHINA

TEL: +86-537-2909369

FAX: +86-537-2311219

EMAIL: trade@shantui.com

WEB: www.shantui.com

**SHANTUI**  
LET'S MAKE CONSTRUCTION EASIER