

СИТ

СТРОЙИМПОРТТЕХНИКА



SHANTUI

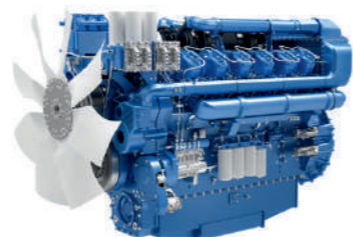
SHANTUI ВХОДИТ В SHANDONG HEAVY INDUSTRY GROUP* СОБСТВЕННАЯ КОМПОНЕНТНАЯ БАЗА



ПОДПИСАН КОНТРАКТ О СТРАТЕГИЧЕСКОЙ КООПЕРАЦИИ С КОМПАНИЕЙ BOSCH



Двигатели Weichai



Гидравлические компоненты



Трансмиссия Fast



Мосты и оси HanDe Axle



КОМПАНИЯ ПРЕДЛАГАЕТ САМЫЕ ПЕРЕДОВЫЕ ТЕХНОЛОГИИ:

Интеллектуальная система SHANTUI для управления карьерами
и контролем за строительными объектами.



БЕСПИЛОТНАЯ ТЕХНИКА SHANTUI



* ГИГАНТСКАЯ КОРПОРАЦИЯ С ОБОРОТОМ В 500 МЛРД ЮАНЕЙ В ГОД

ТРИ КОНСТРУКТОРСКИХ БЮРО SHANTUI НАХОДЯТСЯ В ГОРОДАХ ЧИКАГО (США), ААХЕН (ГЕРМАНИЯ), ТОКИО (ЯПОНИЯ)



ГАРАНТИЯ 5 ЛЕТ ИЛИ 10 000 МОТОЧАСОВ*

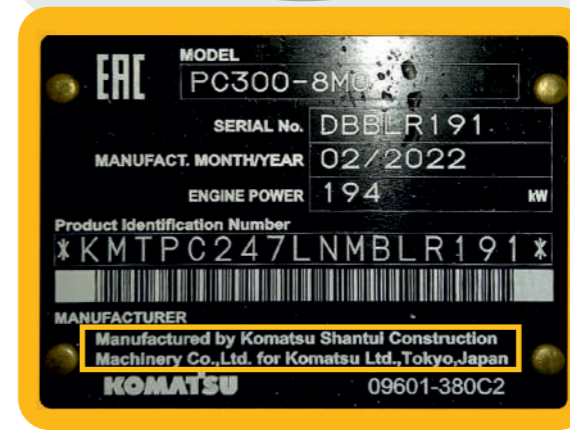
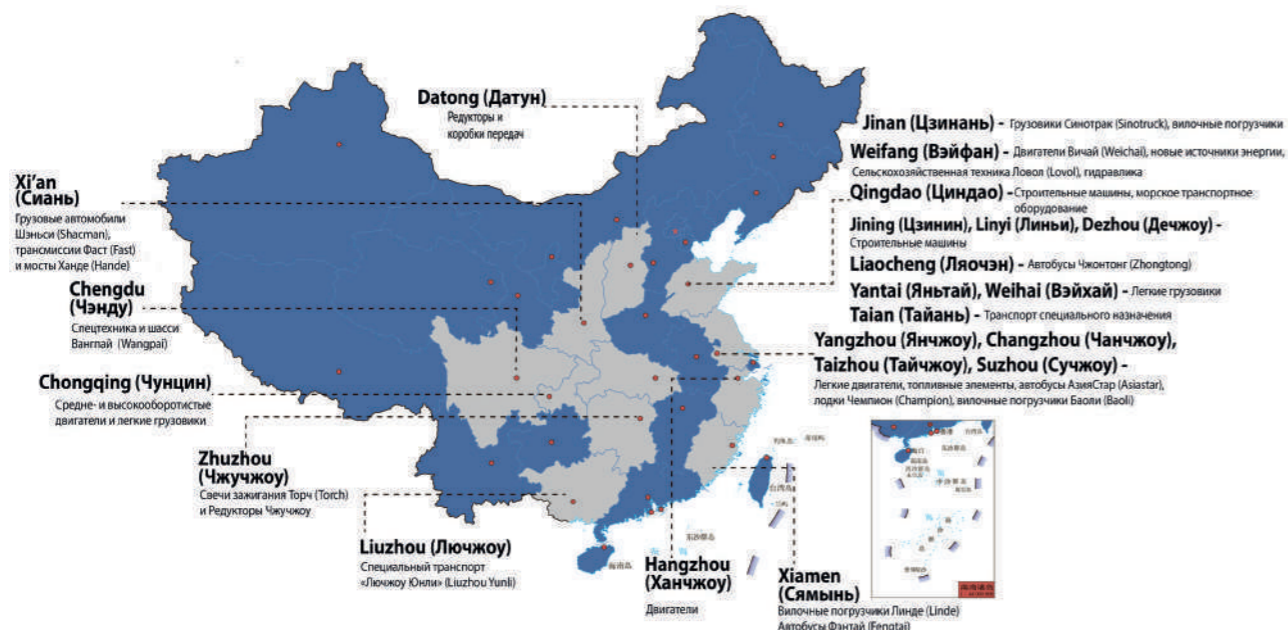


РАСПРЕДЕЛЕНИЕ МЕЖДУНАРОДНОЙ ДЕЯТЕЛЬНОСТИ КОРПОРАЦИИ



**20 ЛЕТ
СОВМЕСТНОЙ
РАБОТЫ
SHANTUI
KOMATSU**

РАСПРЕДЕЛЕНИЕ ДЕЯТЕЛЬНОСТИ КОРПОРАЦИИ ВНУТРИ СТРАНЫ

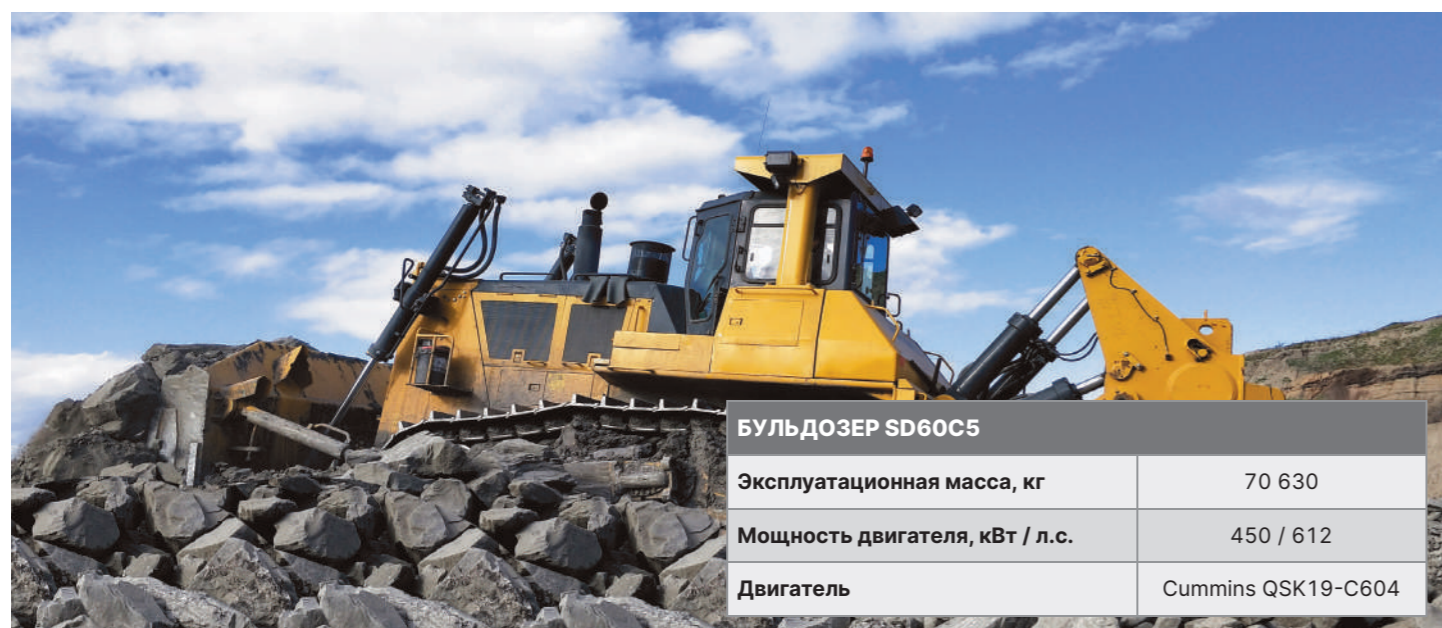


Manufactured by **Komatsu Shantui Construction Machinery Co. Ltd** for Komatsu Ltd., Tokyo, Japan

* НА ДВИГАТЕЛЬ WEICHAИ И ГИДРАВЛИЧЕСКИЕ КОМПОНЕНТЫ LINDE



БУЛЬДОЗЕР SD90C5	
Эксплуатационная масса, кг	106 260
Мощность двигателя, кВт / л.с.	708 / 962
Двигатель	Cummins QST30



БУЛЬДОЗЕР SD60C5	
Эксплуатационная масса, кг	70 630
Мощность двигателя, кВт / л.с.	450 / 612
Двигатель	Cummins QSK19-C604



БУЛЬДОЗЕР DH46C6/C3	
Эксплуатационная масса, кг	56 000
Мощность двигателя, кВт / л.с.	400 / 544 391 / 532
Двигатель	Weichai WP17T Cummins X15



Модель	Эксплуатационная масса, кг	Мощность двигателя, кВт / л.с.	Объем ковша, м³ и тип
SE2000LCW	200 000	900 / 1 207	12,0 R
SE1500LCW	150 000	680 / 912	10,0 R
SE1250LCW	120 000	680 / 912	7,5 R
SE980LCW	97 800	571 / 766	5,6 R; 6,5 R
SE800LCW	76 500	566 / 759	4,5 R; 5,0 R
SE750LC	72 500	377 / 506	4,6 R; 5,0 R
SE680LCW	66 000	566 / 759	3,6 R; 4,0 R

R - Скальный HD - Усиленный GP - Стандартный



САМОСВАЛ ТЕН260	
Грузоподъёмность, т	220
Вместимость кузова с шапкой 2:1 (SAE), м³	142
Полная масса, т	395
Общая мощность, кВт / л.с.	2165 / 2944
Двигатель	Weichai 12M55
Шины	40.00R57, 46/90R57
Максимальная скорость, км/ч	65

ГИБРИДНЫЕ ДИЗЕЛЬ-ЭЛЕКТРИЧЕСКИЕ САМОСВАЛЫ



САМОСВАЛ ТЕН160	
Грузоподъёмность, т	138
Вместимость кузова с шапкой 2:1 (SAE), м³	78
Полная масса, т	246
Общая мощность, кВт / л.с.	1532 / 2083
Двигатель	2 x Weichai WP17T
Шины	33.00R51
Максимальная скорость, км/ч	65



Модель	Двигатель	Полная мощность, кВт / л.с.	Грузоподъёмность, т	Полная масса, т	Кузов, м³	Колёса	КПП
SK160	WP17G770E304	566 / 770	110	160	55	480 / 95R29	Allison H6620
SK135-G	WP15HG770E304	566 / 770	90	135	50	16.00R29	Fast 8DS280A
SK120-G	WP14TG765E304	562 / 764	80	120	42	16.00R25	Fast 8DS260A
SK105-G	WP14TG765E304	562 / 764	75	110	38	16.00R25	Fast 8DS240A
SK105-C2	WP13G530E310	390 / 530	70	105	38	16.00R25	Fast 8DS240A
SK105-C2A	WP13G530E310	390 / 530	65	105	38	16.00R25	Allison 4800OWBD
SK95-C2A	WP13G530E310	390 / 530	62	100	35	16.00R25	Fast FC6A250DPR
SK90-C2A	WP12G460E310	338 / 460	60	90	32	14.00R25	Fast FC6A210
SK90-B/G	WP12430E201	316 / 430	60	90	32	14.00R25	Howo HW21712



Модель	Эксплуатационная масса, кг	Полная мощность, кВт / л.с.	Модель двигателя / экологический класс	S	SU	U	PAT
ГИДРОМЕХАНИЧЕСКИЕ							
SD90C5	106 260	708 / 962	Cummins QST30 / Tier3	-	28,0	34,0	-
SD60C5	70 630-71 300	450 / 612	Cummins QSK19-C604 / Tier3	-	18,9	23,0	-
SD34B3	36 000-39 980	257 / 349	Cummins NT855-C360S10 / Tier1	7,2	9,0 / 12,1	13,0	-
SD32	34 150-40 200	257 / 349	Cummins NT855-C360S10 / Tier1	7,2	9,0 / 12,1	13,0	-
SD26C3	24 200-26 800	206 / 280	Weichai WP12G280E304 / Tier3	5,0	7,0	7,2	-
SD26	23 450-29 500	206 / 280	Weichai WP12G280E304 / Tier3	4,6 / 5,2	5,8	6,7	-
SD26B3	24 200-26 800	187 / 254	Cummins NT855-C280 / Tier1	5,0	7,0	7,2	-
SD22	23 450-29 500	187 / 254	Cummins NT855-C280 / Tier1	4,6 / 5,2	5,8	6,7	-
SD17B3	16 800-20 830	140 / 190	Weichai WD10G190E214 / Tier2	3,5	4,3	4,8	-
SD16	16 400-20 100	131 / 178	Weichai WD10G178E25 / Tier2	3,5	4,3	4,8	-
SD13	13 700-15 200	105 / 142 108 / 146	Shanghai SC8D143G2B1 / Tier2 Cummins 6CTA8.3-C145 / Tier2	3,0 / 2,7	-	-	-
ГИДРОСТАТИЧЕСКИЕ							
DH80C6	75 000	570 / 764	Weichai 8M33 / Tier3	-	20,0	-	-
DH46C6/C3	56 000	400 / 544 391 / 532	Weichai WP17T / Tier3 Cummins X15 / Tier3	-	13,7	17,0	-
DH26C3	23 820-27 030	213 / 290	Weichai WP12G290E304 / Tier3	6,42	6,5	7,5	-
DH24B3	23 850-27 030	185 / 252	Weichai WD12G250E202 / Tier2	6,42	6,5	7,5	-
DH20C3	17 730-19 690	139 / 189	Weichai WP7G207E304 / Tier3	3,6 / 3,8	4,7	-	-
DH20B3	17 600-19 603	140 / 190	Weichai WD10G190E214 / Tier2	3,6 / 3,8	4,7	-	-
DH16B3	18 400-20 640	140 / 190	Weichai WD10G190E214 / Tier2	-	-	-	3,22 / 4,01
ГИДРОСТАТИЧЕСКИЕ ГАБАРИТНЫЕ							
DH13B3	13 400-15 035	105 / 142	Weichai WP6G140E22 / Tier2	-	-	-	3,07 / 3,39
DH10B3	9 580-11 000	82 / 111	Weichai WP4G110E221 / Tier2	-	-	-	2,40 / 2,70
DH08B3	8 680-10 020	70 / 95	Weichai WP4G95E221 / Tier2	-	-	-	1,93 / 2,04

S- Прямой отвал SU - Полусферический отвал U - Сферический отвал PAT-Поворотный шестипозиционный отвал



Параметры / модель	Эксплуатационная масса, кг	Мощность, кВт / л.с.	Модель двигателя / экологический класс
SP100Y	66 000	380 / 516	Cummins QSX15 / Tier3
SP90Y	59 500	257 / 349	Cummins NT855-C360S10 / Tier1
SP70Y	50 000	257 / 349	Cummins NT855-C360S10 / Tier1
SP45Y	34 000	179 / 243	Cummins NT855-C280 / Tier1
SP25Y	23 800	131 / 178	Weichai WD10G178E25 / Tier2



ГАРАНТИЯ 5 ЛЕТ ИЛИ 10 000 МОТОЧАСОВ НА ДВИГАТЕЛЬ WEICHAI И ГИДРАВЛИКУ LINDE

ГАРАНТИЯ 3 ГОДА ИЛИ 5 000 МОТОЧАСОВ НА ЭКСКАВАТОРЫ ВЕСОМ ДО 40 ТОНН

ГАРАНТИЯ 2 ГОДА ИЛИ 6 000 МОТОЧАСОВ НА ЭКСКАВАТОРЫ ВЕСОМ СВЫШЕ 40 ТОНН

Модель	Эксплуатационная масса, кг	Модель двигателя / экологический класс	Номинальная мощность кВт / л.с.	Объем ковша, м ³ и тип
ТЯЖЕЛЫЕ ЭКСКАВАТОРЫ				
SE2000LCW	200 000	Weichai 12M33 / Tier3	900 / 1207	12,0 R
SE1500LCW	150 000	Weichai 8M33 / Tier3	680 / 912	10,0 R
SE1250LCW	120 000	Weichai 8M33 / Tier3	680 / 912	7,5 R
SE980LCW	97 800	Weichai 6M33 / Tier3	571 / 766	5,6 R; 6,5 R
SE800LCW	76 500	Weichai WP17T / Tier3	566 / 759	4,5 R; 5,0 R
SE750LC	72 500	Isuzu 6WG1 / Tier3	377 / 506	4,5 R; 4,6 R; 5,0 R
SE680LCW	66 000	Weichai WP15H / Tier3	566 / 759	3,6 R; 4,0 R
SE600HB	58 100	Weichai WP14T / Tier3	562 / 754	3,2 R; 3,6 R
SE550LC	53 500	Isuzu 6WG1 / Tier3	300 / 402	2,8 R; 3,0 R; 3,2 R
SE550LCW	53 500	Weichai WP13H / Tier3	316 / 424	2,8 R; 3,0 R; 3,2 R
SE500LC	49 500	Cummins QSM11 / Tier3	280 / 336	2,8 R
SE500LCW	49 500	Weichai WP14T / Tier3	562 / 754	2,8 R
SE470LC	46 800	Cummins QSM11 / Tier3	250 / 335	2,5 R; 2,2 R

R - Скальный HD - Усиленный GP - Стандартный



Модель	Эксплуатационная масса, кг	Модель двигателя / экологический класс	Номинальная мощность, кВт / л.с.	Объем ковша, м ³ и тип
СРЕДНИЕ ЭКСКАВАТОРЫ				
SE420LCW	41 500	Weichai WP10H / Tier3	247 / 331	2,2 R
SE400LCW	38 700	Weichai WP10H / Tier3	247 / 331	1,6 R; 1,9 R; 1,93 R; 1,95 R
SE375LCW	37 700	Weichai WP10H / Tier3	247 / 331	1,8 R; 2,2 R
SE370LC	36 800	Cummins 6LTA8.9 / Tier2	241 / 323	1,8 R;
SE350LC	34 500	Cummins 6LTA8.9 / Tier2	241 / 323	1,4 R; 1,6 R; 1,85 GP
SE350LCW	34 500	Weichai WP10H / Tier3	247 / 331	1,4 R; 1,6 R; 1,85 GP
SE330LCW	32 500	Weichai WP8H / Tier3	228 / 310	1,6 R
SE320LCW	32 000	Weichai WP7 / Tier3	199 / 270	1,4 R; 1,5 HD; 1,6 GP;
SE265LCW	24 800	Weichai WP7H / Tier3	190 / 258	1,1 R; 1,2 HD; 1,35 GP; 1,45 GP
SE265LC	24 800	Cummins QSB7 / Tier3	150 / 204	1,1 R; 1,2 HD; 1,35 GP; 1,45 GP
SE265LC	24 800	Cummins B5.9 / Tier2	133 / 181	1,1 R; 1,2 HD; 1,35 GP; 1,45 GP
SE220LC	22 800	Cummins B5.9 / Tier2	112 / 150	1,05 HD; 1,2 GP; 0,95 R
SE225NLC Габаритный	21 500	Cummins B5.9 / Tier2 Weichai WP7H / Tier3	112 / 150 140 / 188	1,05 HD; 0,9 HD; 1,05 HD; 1,05 R
SE215	21 900	Cummins QSB7 / Tier3	124 / 168	1,0 HD; 1,05 GP; 0,95 R
SE215W	21 900	Weichai WP7H / Tier3	140 / 188	1,0 HD; 1,05 GP; 0,95 R
SE215LCW	21 900	Weichai WP7H / Tier3	140 / 188	1,0 HD; 1,05 GP; 0,95 R
SE210W	21 100	Weichai WP7 / Tier3	116 / 158	0,82 R; 0,9 HD; 0,95 GP; 1,05 GP
SE210W	21 900	Weichai WP4.6N / Tier3	129 / 175	0,9 HD
SE210LCW	21 900	Weichai WP4.6N / Tier3	129 / 175	0,95 GP; 1,0 HD
SE210-9	20 800	Cummins B5.9 / Tier2	112 / 152	0,82 R; 0,9 HD; 0,95 GP; 1,05 GP
МАЛЫЕ ЭКСКАВАТОРЫ				
SE150	14 500	Cummins QSF4.5 / Tier3	89 / 119	0,65 GP; 0,7 GP
SE135W	13 500	Weichai WP4.1 / Tier3	92 / 123	0,6 HD; 0,63 GP
SE135	13 500	Cummins QSF3.8T / Tier3	86 / 117	0,6 HD; 0,63 GP
МИНИ ЭКСКАВАТОРЫ				
SE85	8 350	Kubota V3307-T / Tier3	48,9 / 66,5	0,35 GP; 0,13 T
SE75W	7 650	Weichai WP2.3N / Tier3	55,4 / 74,2	0,32 GP; 0,13 T
SE75	7 650	Kubota V3307-T / Tier3	48,9 / 66,5	0,32 GP; 0,13 T
SE60W	5 960	Weichai WP3.2 / Tier3	36,8 / 49,3	0,22 GP; 0,11 T
SE60	5 960	Kubota V2607T / Tier3	36 / 49	0,22 GP; 0,11 T
SE36SR	3 800	Yanmar 3TNV88F / Tier3	18,2 / 24,4	0,12 GP
SE27SR	2 800	Yanmar 3TNV80F / Tier3	14,6 / 19,6	0,065 GP
SE18SR	1 880	Yanmar 3TNV74F / Tier3	11,2 / 15	0,04 GP
КОЛЁСНЫЕ ЭКСКАВАТОРЫ				
SW210	20 500	Weichai WP7H / Tier3	140 / 188	1,05 HD
SW150	14 400	Weichai WP4.6N / Tier3	129 / 173	0,65 GP

R - Скальный HD - Усиленный GP - Стандартный T-Траншейный



Модель	Эксплуатационная масса, кг	Мощность двигателя, кВт / л.с.	Модель двигателя / экологический класс	Грузоподъемность, т	Объем ковша стандарт, м ³
LH80-C6	28 000	210 / 285	Weichai WP10G286E301 / Tier3	8,0	5,0
LH70-C6	23 200	180 / 245	Cummins QSL8.9-C280-30 / Tier3	7,0	4,0
LH60-C6	21 120	175 / 238	Weichai WD10G240E21 / Tier2	6,0	4,0
L76-C5	23 400	180 / 245	Cummins QSL8.9-C280-30 / Tier3	7,0	5,0
L68K-B5	22 500	175 / 238	Weichai WD10G240E21 / Tier2	6,0	4,0
L58K-B5	18 500	162 / 220	Weichai WD10G220E23 / Tier2	5,5	3,5
L56-B6	17 100	160 / 217	Cummins 6CTA8.3-C215 / Tier2	5,0	3,0
L55-B5	17 200	162 / 220	Weichai WD10G220E23 / Tier2	5,0	3,0
L46-B5	13 500	129 / 175	Weichai WP6G175E22 / Tier2	4,5	2,5
L39-B3	10 800	92 / 125	Weichai WP6G125E22 / Tier2	3,0	1,8
L36-B3	10 500	92 / 125	Weichai WP6G125E201 / Tier2	3,0	1,7
L36-B5	10 300	92 / 125	Weichai WP6G125E201 / Tier2	3,0	1,7

Модель	Максимальная эксплуатационная масса, кг	Номинальная мощность, кВт / л.с.	Модель двигателя / экологический класс	Ширина, см	Ширина грейдерного отвала, мм
SG27-C5	20 000	199 / 270	Weichai WP7G270E301 / Tier3	2 790	3 965
SG24-C5	20 000	176 / 240	Weichai WP7G240E301 / Tier3	2 790	3 965
SG21-C6 AWD	20 000	162 / 220	Weichai WP7G220E300 / Tier3	2 600	4 270
SG21A-3	17 430	160 / 217	Cummins 6CTA8.3-C215 / Tier2	2 600	4 270
SG21-B6	19 000	160 / 217	Cummins 6CTA8.3-C215 / Tier2	2 600	4 270
SG19-B6	17 460	151 / 205	Cummins 6BTA5.9-C205 / Tier2	2 550	3 965
SG18-3	16 530	132 / 180	Cummins 6BTA5.9-C180 / Tier2	2 550	3 965
SG17-B6	16 070	132 / 180	Cummins 6BTA5.9-C180 / Tier2	2 550	3 660
SG16-3	16 500	132 / 180	Cummins 6BTA5.9-C180 / Tier2	2 550	3 660
SG15-B6	12 851	118 / 160	Cummins 6BTA5.9-C150 / Tier2	2 380	3 660
SG14-B5	12 851	118 / 160	Cummins 6BTA5.9-C150 / Tier2	2 380	3 660
Модель	Максимальная эксплуатационная масса, кг	Номинальная мощность, кВт / л.с.	Модель двигателя / экологический класс	Ширина, см	Ширина бокового отвала, мм
SG21-C6 AWD SW	20 500	162 / 220	Weichai WP7G220E300 / Tier3	2 600	3 660

Стандартная комплектация погрузчиков включает в себя гидравлическое управление рабочим оборудованием при помощи джойстика, кондиционер и отопитель кабины.



Модель	Эксплуатационная масса с гладким вальцом, кг	Эксплуатационная масса с кулачковым вальцом, кг	Номинальная мощность, кВт / л.с.	Модель двигателя / Экологический класс
КАТКИ ГРУНТОВЫЕ ГИДРАВЛИЧЕСКИЕ. ПОЛНЫЙ ПРИВОД				
SR36-C5	36 000	-	276 / 375	Weichai WP13G375E300 / Tier4F
SR26-C5	25 600	-	162 / 220	Weichai WP6G220E330 / Tier3
SR22-C5	22 000	23 000	147 / 200	Weichai WP6G200E330 / Tier3
SR18-B6	18 000	19 200	129 / 175	Weichai WP6G175E22 / Tier2
SR18/19P	18 000	19 000	132 / 180	Cummins 6BTA5.9-C180 / Tier2
SR16-B6	16 000	17 300	129 / 175	Weichai WP6G175E22 / Tier2
SR14-B6	14 000	15 200	129 / 175	Weichai WP6G175E22 / Tier2
SR14 / SR14P	14 000	14 800	105 / 143	Weichai WP6G140E22 / Tier2
SR12-B6	12 000	13 500	97,5 / 133	Weichai WP4G130E22 / Tier2
SR12-5 / SR12-5P	12 000	13 500	105 / 143	Weichai WP6G140E22 / Tier2
SR10-B6	10 000	11 200	97,5 / 133	Weichai WP4G130E22 / Tier2
КАТКИ ГРУНТОВЫЕ ГИДРАВЛИЧЕСКИЕ. ЗАДНИЙ ПРИВОД				
SR26H-C6	26 000	-	162 / 220	Weichai WP6G220E330 / Tier3
SR22H-C6	22 000	23 000	147 / 200	Weichai WP6G200E330 / Tier3
SR20H-B6	20 000	21 200	129 / 175	Weichai WP6G175E22 / Tier2
SR18H-B6	18 200	19 400	129 / 175	Weichai WP6G175E22 / Tier2
КАТКИ ГРУНТОВЫЕ МЕХАНИЧЕСКИЕ. ЗАДНИЙ ПРИВОД				
SR26M-C6	26 000	-	162 / 220	Weichai WP6G220E330 / Tier3
SR22M-C6	22 000	23 000	147 / 200	Weichai WP6G200E330 / Tier3
SR18M-2 / SR18MP-2	18 000	18 900	128 / 174	Cummins 6BTA5.9-C155 / Tier2
SR14M-B6	14 000	15 100	103 / 140	Shangchai SC4H140.2G2 / Tier2

Модель	Эксплуатационная масса, кг	Номинальная мощность, кВт / л.с.	Модель двигателя / экологический класс	Рабочая ширина, мм
КАТКИ ТАНДЕМНЫЕ И КОМБИНИРОВАННЫЕ				
SRD14-C6	14 000	119 / 162	Cummins QSB4.5-C160-30 / Tier3	2 130
SRD13-C6	13 000	119 / 162	Cummins QSB4.5-C160-30 / Tier3	2 130
SRD12	12 000	93 / 127	Cummins 4BTA3.9-C125-II / Tier2	2 130
SRD10	10 000	82 / 112	Cummins 4BTA3.9-C110 / Tier2	1 700
SRD08	8 000	82 / 112	Cummins 4BTA3.9-C110 / Tier2	1 700
SRD07	7 000	59 / 81	Quanchai 4B5-80C31 / Tier2	1 580
SRD04 / SRK04	4 200 / 3 800	36 / 49	Yanmar 4TNV88 / Tier3	1 400
SRD03 / SRK03	2 900 / 2 700	27 / 37	Yanmar 3TNV88 / Tier3	1 200
SRD017 / SRK017	1 700	15 / 20	Yanmar 3TNV76 / Tier3	900
SRD800 / SRD900	790 / 920	6 / 8	Changchai 186F / Tier1	700
РУЧНЫЕ КАТКИ				
SRD800L	840	4 / 6	Changchai 178F / Tier1	680
SRD600L	583	4 / 6	Changchai 178F / Tier1	600
SRD500L	570	4 / 6	Changchai 178F / Tier1	600
SR500L	542	4 / 6	Changchai 178F / Tier1	715
SR300L	292	3 / 4	Changchai 170F / Tier1	600
КАТКИ С ДИСТАНЦИОННЫМ УПРАВЛЕНИЕМ				
SRD016W	1 800	18 / 24	Yanmar 3TNV80F / Tier3	600 / 850
SRD900W	870	6 / 8	Changchai 186F / Tier1	680
ПНЕВМОШИННЫЕ КАТКИ				
SRT30H-C6	30 000	147 / 200	Weichai WP4.6N / Tier3	2 750
SRT26H-C6	26 000	147 / 200	Weichai WP4.6N / Tier3	2 750
SRT20H-B6F	20 000	103 / 140	Shangchai SC4H140.2G2 / Tier2	2 250
SRT16H-B6F	16 000	103 / 140	Shangchai SC4H140.2G2 / Tier2	2 250



Модель	Эксплуатационная масса, кг	Номинальная мощность, кВт / л.с.	Модель двигателя / экологический класс	Рабочая ширина, мм
АСФАЛЬТОУКЛАДЧИКИ				
SRP12-C5 EA	24 500	243 / 330	Shangchai SC9DF330.1G3 / Tier3	3 000-12 000
SRP12-C5 MA	24 000	243 / 330	Shangchai SC9DF330.1G3 / Tier3	3 000-12 000
SRP09-C5 MA	24 000	213 / 290	Shangchai SC9DF290.1G3 / Tier3	3 000-9 500
SRP09-C5 SA	24 000	213 / 290	Shangchai SC9DF290.1G3 / Tier3	3 000-9 000
SPS45-G	12 000	96 / 130	Shangchai CK4H+ / Tier4F	1 800-4 500
ФРЕЗЫ				
SM200M-C7	30 000	563 / 766	Cummins QSM15 77C / Tier3	2 000
MT100M-C6	15 200	162 / 220	Shangchai SC9DK220G3 / Tier3	1 000
SMT50-C6N	6 600	103 / 140	Weichai WP4.1 / Tier3	500
РЕСАЙКЛЕРЫ				
DGL800N	33 600	566 / 770	Weichai WP17G770E302 / Tier3	2 300
DGL700N	34 800	522 / 710	Cummins QSK19-C700 / Tier3	2 300
DGL550N	28 800	390 / 530	Weichai WP13G530E310 / Tier3	2 000
DGL530	23 000	390 / 530	Weichai WP13G530E310 / Tier3	2 300 / 2 100
DGL480	19 000	352 / 479	Weichai WP12G480E300 / Tier3	2 300
КОМПАКТОРЫ				
SR28MR-3	28 000	178 / 242	Weichai WP10G240 / Tier3	3 360
SR26MR-3	26 000	178 / 242	Weichai WP10G240E341 / Tier3	3 360
SR23MR	23 000	162 / 220	Weichai WP10G220 / Tier3	3 360

Модель	Г / П, т	Модель двигателя / экологический класс	Мощность, кВт / л.с.	Мачта, мм	Вилы, мм	Колёса пневматические	Гидравлика
ДИЗЕЛЬНЫЕ ВИЛОЧНЫЕ ПОГРУЗЧИКИ							
SFD100	10,0	Weichai WP4.1 / Tier3	92 / 125	3 000	1 550	Сдвоенные	Двойная
SFD100	10,0	Isuzu 6BG1QC-02 / Tier1	82.5 / 112	3 000	1 550	Сдвоенные	Двойная
SFD80	8,0	Weichai WP4.1 / Tier3	92 / 125	3 000	1 550	Сдвоенные	Двойная
SFD80	8,0	Isuzu 6BG1QC-02 / Tier1	82.5 / 112	3 000	1 550	Сдвоенные	Двойная
SFD70	7,0	Weichai WP4.1 / Tier3	92 / 125	3 000	1 220	Сдвоенные	Двойная
SFD70	7,0	Isuzu 6BG1QC-02 / Tier1	82.5 / 112	3 000	1 220	Сдвоенные	Двойная
SFD50	5,0	Weichai WP4.1 / Tier3	92 / 125	3 000	1 220	Сдвоенные	Двойная
SFD50	5,0	Isuzu 6BG1QC-02 / Tier1	82.5 / 112	3 000	1 220	Сдвоенные	Двойная
SFD50S compact	5,0	Weichai WP4.1 / Tier3	62.5 / 36	3 000	1 070	Одинарные	Двойная
SFD50S compact	5,0	Isuzu 6BG1QC-05 / Tier1	68 / 92	3 000	1 070	Одинарные	Двойная
SFD35	3,5	Weichai WP3.2VE / Tier3	36.8 / 50	3 000	1 070	Одинарные	Двойная
SFD35	3,5	Mitsubishi S4S / Tier3	35.3 / 48	3 000	1 070	Одинарные	Двойная
SFD30	3,0	Weichai WP3.2VE / Tier3	36.8 / 50	3 000	1 070	Одинарные	Двойная
SFD30	3,0	Mitsubishi S4S / Tier3	35.3 / 48	3 000	1 070	Одинарные	Двойная
SFD20	2,0	Isuzu C240 / Tier3	34.3 / 47	3 000	1 070	Одинарные	Двойная
SFD15	1,5	Isuzu C240 / Tier3	34.3 / 47	3 000	1 070	Одинарные	Двойная
ЭЛЕКТРИЧЕСКИЕ ВИЛОЧНЫЕ ПОГРУЗЧИКИ							
SFE15T	1,5	SME (Dana)	48 / 65	3 000	920	Цельнолитые колеса	Двойная
SFE20T	2,0	SME (Dana)	48 / 65	3 000	1 070	Цельнолитые колеса	Двойная
SFE15	1,5	Linde	48 / 65	3 000	920	Цельнолитые колеса	Двойная
SFE20	2,0	Dana	48 / 65	3 000	1 070	Цельнолитые колеса	Двойная
SFE30	3,0	Linde	48 / 65	3 000	1 070	Цельнолитые колеса	Двойная
РИЦТРАКИ							
ER20-121	2,0	Dana	48 / 65	11 000	1 200	Цельнолитые колеса	Тройная
ER16-121	1,6	Dana	48 / 65	9 500	1 200	Цельнолитые колеса	Тройная

МИНИ-ПОГРУЗЧИКИ С БОРТОВЫМ ПОВОРОТОМ



Модель	Эксплуатационная масса, кг	Номинальная мощность, кВт / л.с.	Модель двигателя	Грузоподъемность, кг	Объем ковша, м³
SSL760	2 800	41 / 55	Kubota V2403-M-T-ET06 / Tier3	760	0,43
SSL860	2 900	50 / 68	Kubota V3600-E3B / Tier3	860	0,48
SSL1230	3 500	63 / 85	Kubota V3600-T / Tier3	1 200	0,54

КОМПАКТОР



Модель	Эксплуатационная масса, кг	Номинальная мощность, кВт / л.с.	Модель двигателя	Рабочая ширина, мм
SR28MR-3	28 000	178 / 242	Weichai WP10G240 / Tier2	3 360
SR26MR-3	26 000	178 / 242	Weichai WP10G240 / Tier2	3 360
SR23MR	23 000	162 / 220	Weichai WP10G220 / Tier2	3 360

БУЛЬДОЗЕР-ПЛАНИРОВЩИК



Модель	Эксплуатационная масса, кг	Номинальная мощность, кВт / л.с.	Модель двигателя	Объем отвала, м³
STR08E-3	8 250	58,8 / 80	Weichai WP4G90E235 / Tier2	1,24
STR13	14 500	100 / 136	Shanghai SC8D143G2b1 / Tier2	2,30
STR16	17 050	120 / 163	Weichai WD10 / Tier2	2,43
STR20-5	21 000	149 / 203	Weichai WD12 / Tier2	2,86
STR23	24 100	169 / 230	Cummins NT855-C280 / Tier1	4,10

ЭКСКАВАТОРЫ-ПОГРУЗЧИКИ



Модель	Эксплуатационная масса, кг	Номинальная мощность, кВт / л.с.	Модель двигателя	Грузоподъемность, кг	Объем ковша, м³
BHL3C	9 600	70 / 95	Weichai WP4 / Tier2	2 000	1,0 / 0,3
BHL3CX-H-F	9 600	75 / 102	Cummins QSF3.8T / Tier2	2 000	1,0 / 0,3
BHL4CX-H-F	10 800	75 / 102	Cummins QSF3.8T / Tier2	2 500	1,2 / 0,3
BHL4CX-W	10 100	74 / 100	Weichai WP4.1 / Tier3	2 500	1,2 / 0,3

ГУСЕНИЧНЫЙ ПОГРУЗЧИК



Модель	Эксплуатационная масса, кг	Номинальная мощность, кВт / л.с.	Модель двигателя / экологический класс	Объем ковша, м³
DL300-C3 XL	29 700	258 / 351	Weichai WP12G350E303 / Tier3	3,2

КОЛЁСНЫЙ БУЛЬДОЗЕР



Модель	Эксплуатационная масса, кг	Номинальная мощность, кВт / л.с.	Модель двигателя / экологический класс	Рабочая ширина, мм
SDW24	18 200	178 / 242	Weichai WD10G240E341 / Tier3	3 500

АСФАЛЬТОВЫЙ ЗАВОД



Модель	Производительность, т / ч	Установленная мощность, кВт	Ёмкость смесителя, кг	Тип
LB1000-3B	80	240	1 000	Стационарный
LB1500-3B	120	370	1 500	Стационарный
LB2000-3J	160	420	2 000	Стационарный
LB3000-5C	240	550	3 000	Стационарный
LB4000-5C	320	740	4 000	Стационарный

БЕТОННЫЙ ЗАВОД



Модель	Производительность, м³/ч	Установленная мощность, кВт	Объём замеса, л	Тип
HZS040-3Y	40	49	750	Мобильный
HZS050-3Y	50	68	1 000	Мобильный
HZS075-3Y	60	94	1 500	Мобильный
HZS050-2H	50	105	1 000	Стационарный, загрузка скипом
HZS075-2H	75	130	1 500	Стационарный, загрузка скипом
HZS060-5R	60	100	1 000	Стационарный, загрузка конвейром
HZS090-5R	90	150	1 500	Стационарный, загрузка конвейром
HZS120-3R	120	200	2 000	Стационарный, загрузка конвейром
HZS180-3R	180	250	3 000	Стационарный, загрузка конвейром



ГРЕЙФЕРНЫЙ КОВШ	
Вместимость (м³)	2,0
Назначение	погрузка насыпных материалов
ЗАХВАТ ДЛЯ МЕТАЛЛОЛОМА	
Вместимость (м³)	1,0
Назначение	погрузка металлолома
МАГНИТ	
Мощность (кВт)	17
Диаметр магнита (мм)	1 600
Назначение	удаление металлических отходов

Модель	Эксплуатационная масса, кг	ДВС, мощность, кВт / л.с.	Производительность гидросистемы, л / мин	Максимальный вылет рабочего оборудования, мм	Высота подъема кабины, мм
ЭКСКАВАТОР-ПЕРЕГРУЗАТЕЛЬ					
SE450M	45 000	Weichai WP7 / Tier3 280 / 380	2x210	15 400	2 560



Модель	Эксплуатационная масса, кг	ДВС, мощность, кВт / л.с.	Длина стрелы / рукояти, мм	Максимальная высота разгрузки, мм	Объём ковша
ЭКСКАВАТОР ДЛЯ РАЗГРУЗКИ ЖД ВАГОНОВ					
SE210W	36 500	Weichai WP 7 / Tier3 116 / 158	5 700 / 2 925	12 480	1,6 GP
Модель	Эксплуатационная масса, кг	ДВС, мощность, кВт / л.с.	Модель харвестерной головки	Тип Гидролинии	Клиренс, мм
ЛЕСНОЙ ЭКСКАВАТОР С ХАРВЕСТЕРНЫМ АГРЕГАТОМ					
SE255F	24 800	Weichai WP 7 / Tier3 123 / 168	Ponsse H7	Однопоточная с доп. дренажем	660

Стандартное оснащение: комплект лесной защиты, ковш-балка



Модель	Модель оборудования	Общая масса оборудования, кг	Максимальная глубина рыхления, мм	Максимальный радиус рыхления, мм	Тип коронки рыхлителя
ЭКСКАВАТОР С МЕГАРЫХЛИТЕЛЕМ					
SE1250LCW	RB120C3	33 000	2 500	8 000	D12
SE980LCW	RB90C3	33 000	2 300	7 800	D12
SE800LCW	RB70C3	29 000	2 100	7 500	D12
SE750LC	RB70C3	29 000	2 100	7 500	D12
SE680LCW	RB70C3	29 000	2 100	7 500	D12
SE600HB	RB40C3	19 000	1 900	6 600	D11
SE550LC	RB40C3	19 000	1 900	6 600	D11
SE500LCW	RB40C3	19 000	1 900	6 600	D11
SE470LC	RB40C3	19 000	1 900	6 600	D11
SE420LCW	RB30C3	16 000	1 800	6 400	D11



Модель	Эксплуатационная масса, кг	Модель амфибии	Длина Понтона, мм	Ширина Понтона, мм	Высота понтона, мм
ЭКСКАВАТОРЫ С ПОНТОНОМ					
SE320LCW	45 000	GET330	10 880	1 810	1 735
SE265LC	37 000	GET240	9 562	1 810	1 770
SE225NLC	33 000	GET210	8 648	1 810	1 770
SE220LC	33 000	GET210	8 648	1 810	1 770
SE215LCW	33 000	GET210	8 648	1 810	1 770
SE210LCW	33 000	GET210	7 384	1 810	1 770

Дополнительные опции: поплавки для работ на открытой воде на глубине до 5 метров (2 шт.) гидравлические заклы для опоры на глубине до 5 метров (2шт.)



Модель	Эксплуатационная масса, кг	Тип рабочего оборудования	Объем ковша	Длина стрелы, мм	Длина рукояти, мм
ЭКСКАВАТОРЫ С УДЛИНЁННЫМ РАБОЧИМ ОБОРУДОВАНИЕМ (LONG REACH)					
SE320LCW	34 000	H19 (19 200)	0,45 GP	11 000	8 700
SE265LC	26 500	H18 (18 541)	0,45 GP	10 341	8 200
SE215LCW	24 000	H12 (12 600)	0,45 GP	7 600	5 000

GP - Ковш стандартный



Модель	Эксплуатационная масса, кг	Масса навесного оборудования, кг	Модель оборудования	Максимальная высота разрушения, м	Максимальный радиус разрушения, м
ЭКСКАВАТОРЫ С РАБОЧИМ ОБОРУДОВАНИЕМ ДЛЯ РАЗРУШЕНИЯ					
SE1250LCW	138 000	3 000	SDM85-115-3P	48	27,0
SE980LCW	112 500	3 000	SDM85-115-3P	40	23,0
SE800LCW	88 000	3 000	SDM85-115-3P	35	23,0
SE750LC	85 500	2 200	SDM50-92-3P	34	18,6
SE600HB	66 700	2 200	SDM50-92-3P	28	15,3
SE550LC	61 550	2 200	SDM50-92-3P	28	15,3
SE500LC	56 900	2 200	SDM50-92-3P	28	14,5
SE420LCW	47 720	2 600	SDM45-82-3P	25	14,5
SE370LC	42 320	2 200	SDM36-69-3P	21	13,0

Стандартное оснащение: гидравлический подъем кабины, камера, монитор.



Модель	Модель Вибро-погружателя	Масса Вибро-погружателя, кг	Частота, об/мин	Эксцентриковый момент, Кгс*м	Тип захвата / Наклон, градусы° *б/н без наклона
ЭКСКАВАТОРЫ С ВИБРОПОГРУЖАТЕЛЕМ					
SE400LCW	VM760R	2 190	3 400	6,0	Вертикальный / 90°
SE370LC	VP600R	1 860	2 700	6,5	Вертикальный / 90°
SE350LC	VP600R	1 860	2 700	6,5	Вертикальный / 90°
SE320LCW	VP600R	1 860	2 900	4,3	Вертикальный / 90°
SE265LC	VP350R	1 470	2 900	4,3	Вертикальный / 90°
SE225NLCW	VP310	1 120	2 900	4,3	Вертикальный / б/н
SE220LC	VP310	1 120	2 900	4,3	Вертикальный / б/н
SE210LCW	VP310	1 120	2 900	4,3	Вертикальный / б/н

Модель	Эксплуатационная масса, кг	Максимальная длина сваи, мм	Частота, об/мин	Эксцентриковый момент, Кгс*м	Тип захвата / Наклон, градусы° *б/н без наклона
ЭКСКАВАТОР-ПОГРУЖАТЕЛЬ					
SE600DP	59 000	19 000	3 400	7	Вертикальный / 90°

Модель	Модель гидромолота	Масса гидромолота, кг	Длина гидромолота, мм	Частота ударов, брт	Диаметр инструмента, мм
ЭКСКАВАТОРЫ С ГИДРОМОЛОТОМ					
SE1250LCW	EDDIE258	11 520	4 735	120-160	258
SE980LCW	EDDIE230	8 503	3 854	130-170	230
SE800LCW	EDDIE215	7 150	3 830	140-180	215
SE750LC	EDDIE210	7 225	4 288	140-180	205
SE680LCW	EDDIE200	6 210	4 034	150-200	200
SE600HB	EDDIE195	5 330	4 066	150-200	195
SE550LC	EDDIE185	4 956	3 326	120-200	185
SE470LC	EDDIE175	3 877	3 723	200-350	175
SE420LCW / SE400LCW	EDT3500FB	3 254	3 460	250-380	165
SE375LCW / SE370LC	EDT3500FB	3 254	3 460	250-380	165
SE330LCW / SE320LCW	EDT3000B	2 457	3 002	350-700	150
SE265LC	EDT2000B	1 893	2 646	400-600	135
SE225NLC / SE220LC	EDT1600	1 371	2 576	350-650	125
SE215 / SE210	EDT1600	1 371	2 576	350-650	125
SE150 / SW150 / SE135	EDT800	1 007	2 354	350-700	100
SE85	EDT450	733	2 074	400-800	85
SE75 / SE60	EDT430	450	1 712	400-800	75
SE36SR	EDT300	180	1 417	600-1100	53
SE27SR / SE26SR	EDT200	129	1 331	700-1200	45
SE18SR / SE17SR / SE16SR	EDT100	102	1 190	800-1400	40

Новая разработка завода Shantui основанная на современных цифровых технологиях в области дорожного строительства - 3D система автоматического управления/нивелирования для автогрейдеров и бульдозеров.

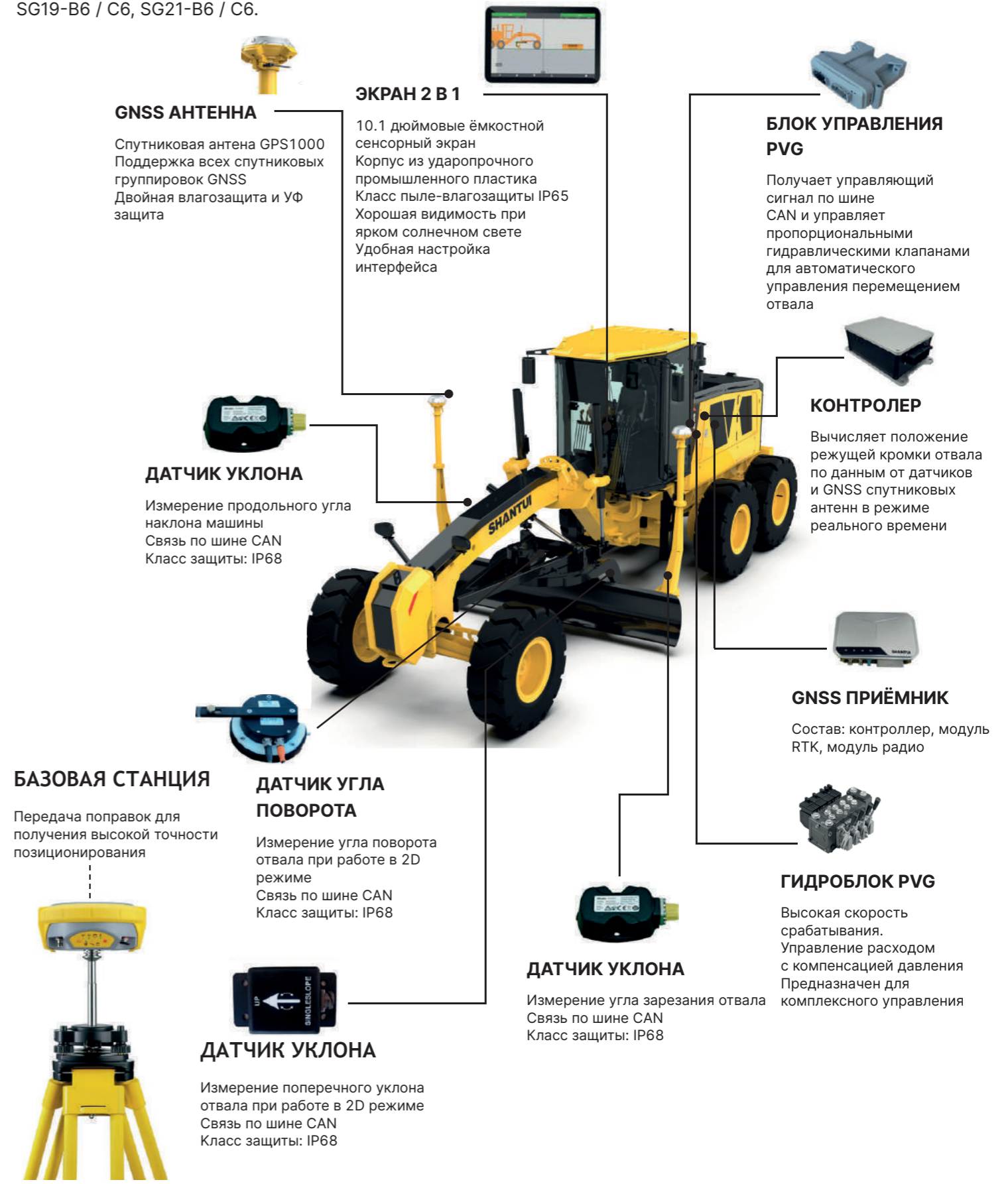
Устанавливается на следующие модели бульдозеров:

DH08 / DH10 / DH13 / DH16 / DH20 / DH24 / DH26 / SD17



Устанавливается на следующие модели автогрейдеров:

SG15-B6 / C6, SG17-B6 / C6, SG19-B6 / C6, SG21-B6 / C6.



ДРОБИЛЬНО-СОРТИРОВОЧНОЕ ОБОРУДОВАНИЕ SHANTUI С ДИЗЕЛЬ-ЭЛЕКТРИЧЕСКИМ И КОМБИНИРОВАННЫМ ПРИВОДОМ



Модель	Тип основного оборудования	Размер приёмного отверстия (размер деки для грохота)	Мощность привода, кВт	Диапазон регулировки зазора (сортируемые фракции материала для грохота), мм	Силовой агрегат, кВт
SJ-1004	Щековая дробилка	1 060×700	110	70-200	97
SJ-1004E	Щековая дробилка	1 060×700	110	70-200	250
SJ-1005	Щековая дробилка	1 150×760	132	70-200	133
SJ-1005E	Щековая дробилка	1 150×760	132	70-200	250
SC-4003RS	Конусная дробилка	D 1 120	250	20-45	97
SC-4003ERS	Конусная дробилка	D 1 120	250	20-45	450
SI-2002RS	Роторная дробилка	1 270×760	200	30-120	97
SI-2002ERS	Роторная дробилка	1 270×760	200	30-120	320
SI-5000HRS	Роторная дробилка	1 300×900	250	30-130	364
SS-5103	Грохот	6 500×2 000	26	0-150	97
SS-5103E	Грохот	6 500×2 000	26	0-150	133
SZ-5006H	Грохот	5 000×1 550	32	0-500	97

SHANTUI ПРОИЗВОДИТ ШИРОКУЮ ЛИНЕЙКУ ЭЛЕКТРИЧЕСКИХ ЭКСКАВАТОРОВ, БУЛЬДОЗЕРОВ И ПОГРУЗЧИКОВ



Модель	Эксплуатационная масса, кг	Мощность двигателя кВт	Емкость батареи кВт·ч / Напряжение В	Время работы тяжёлый / легкий режим	Объём ковша/призмы волочения, м³
ЭЛЕКТРИЧЕСКИЕ ЭКСКАВАТОРЫ					
EE225-X2	22 400	150	423кВт·ч	5 / 7	1,05
SE215EI	22 500	125	433кВт·ч	4 / 8	0,95
SE20EI	1 880	9,2	28кВт·ч	4 / 8	0,04
SE370EV	22 400	160	380В	от сети	1,80
SE215EV	21 500	94	380В	от сети	0,95
ЭЛЕКТРИЧЕСКИЕ ФРОНТАЛЬНЫЕ ПОГРУЗЧИКИ					
LE76-X5	25 200	360	453кВт·ч	6 / 10	4,0 / 6,5
LE68K-X5	22 600	340	453кВт·ч	6 / 10	3,5 / 5,5
LE60-X5	18 500	360	357кВт·ч	4 / 8	3,0 / 5,0
LE39-X5	10 700	198	187кВт·ч	4 / 8	1,7 / 2,5
LE20-X5	6 200	118	102кВт·ч	4 / 8	1,2
ЭЛЕКТРИЧЕСКИЕ БУЛЬДОЗЕРЫ					
DE26-X3	26 200	135	450кВт·ч	4 / 5	6,3
DE17-X2	18 750	110	229кВт·ч	4 / 5	3,2

СМАЗОЧНЫЕ МАТЕРИАЛЫ

Компания Shantui производит широкий ассортимент смазочных материалов: моторные, гидравлические, трансмиссионные и универсальные масла для легко- и тяжелонагруженных транспортных средств, а также строительной, горнодобывающей, нефтепромысловой и сельскохозяйственной техники, эксплуатируемой в тяжелых условиях.



Компания Shantui производит широкий ассортимент смазочных материалов: моторные, гидравлические, трансмиссионные и универсальные масла для легко — и тяжелонагруженных транспортных средств, а также строительной, горнодобывающей, нефтепромысловой и сельскохозяйственной техники, эксплуатируемой в тяжелых условиях.

Смазочные материалы разработаны с использованием базовых масел премиального класса ведущих производителей таких как ExxonMobil, SK-Oil и современных технологий присадок и рецептур.

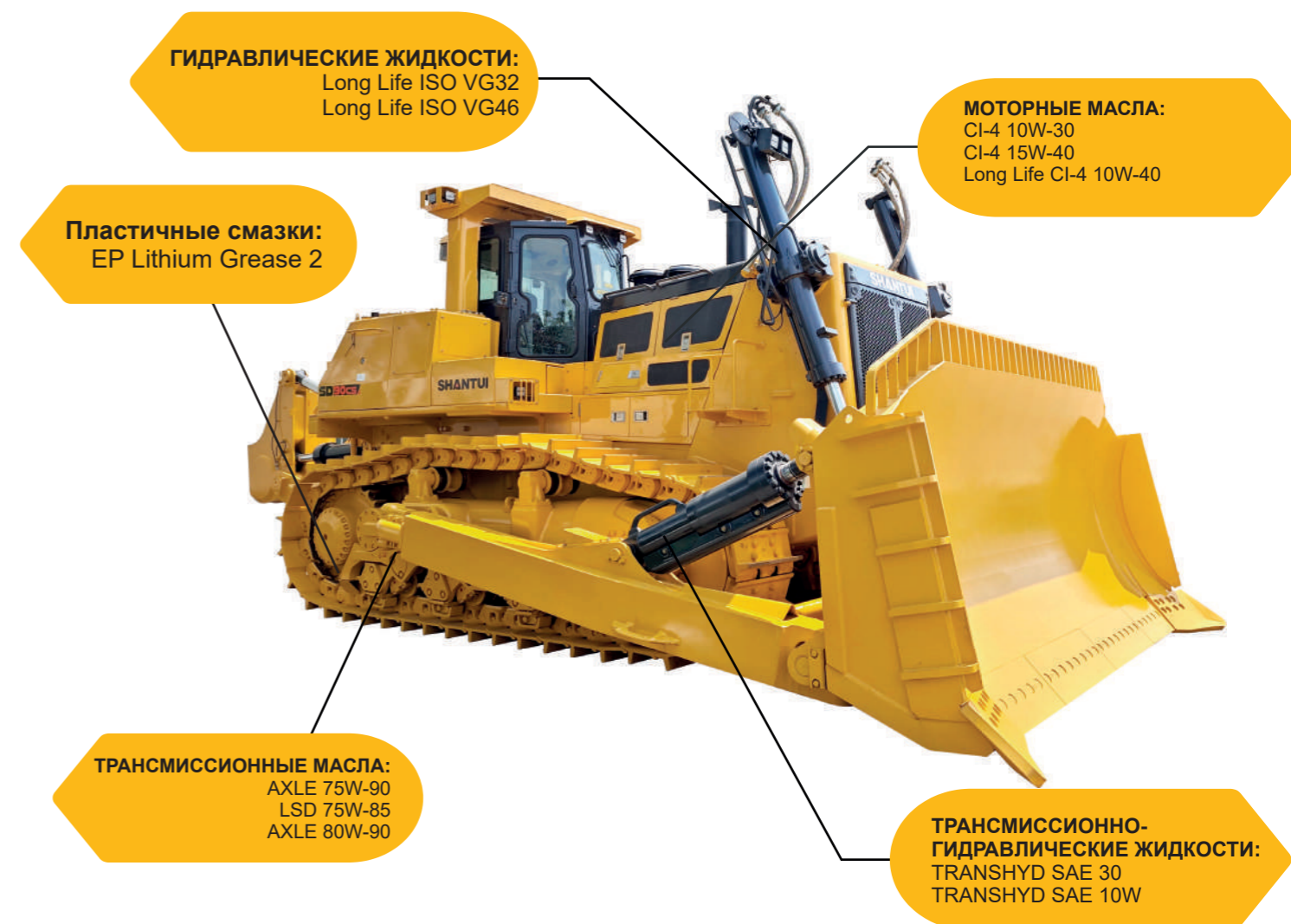
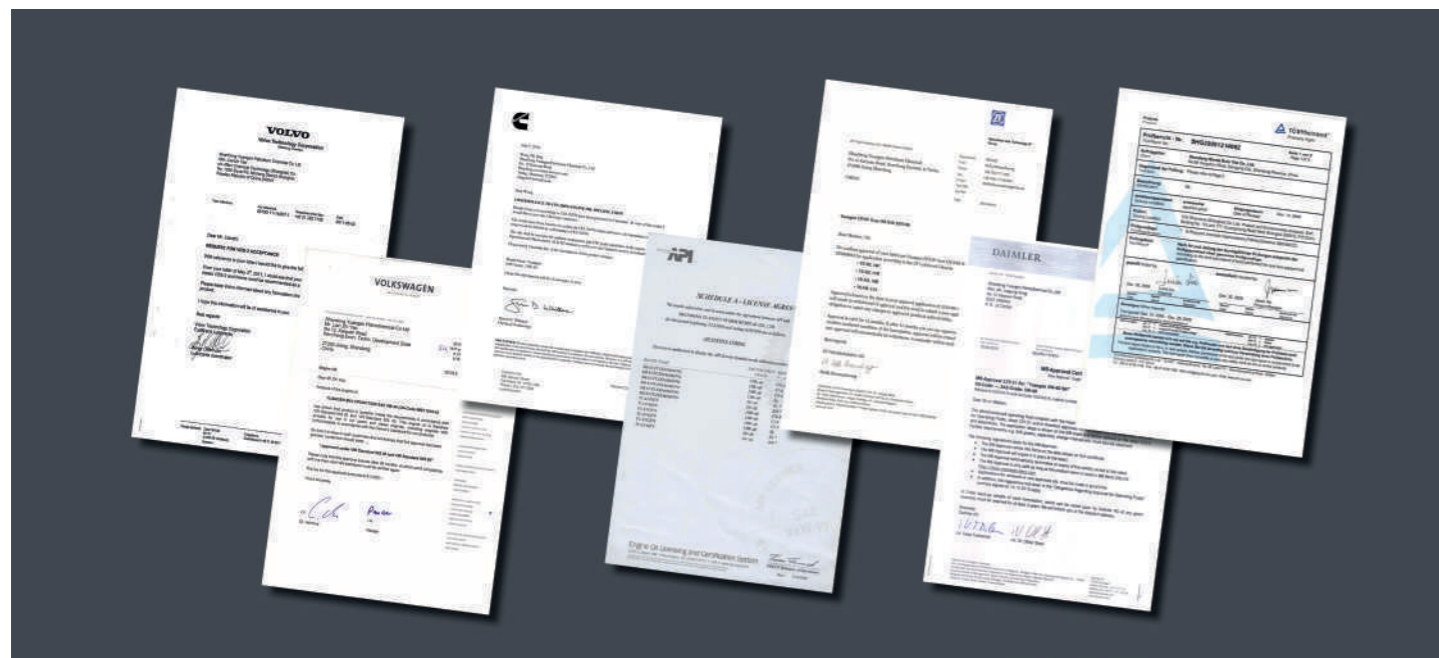
Оригинальные масла Shantui производятся на мощностях Shandong Yuangen Petrochemical Co., Ltd – одного из крупнейших компаний-производителей смазочных материалов в Китае, расположенная в городе Цзинин, провинция Шаньдун.

Производственная мощность завода составляет — 450 000 тонн в год.

Продукты разрабатываются в сотрудничестве с мировыми производителями присадок (Lubrizol, Afton) и имеют официальные одобрения таких компаний, как Volkswagen AG, Cummins Inc, MAN, Volvo и других, включая сертификацию Американского Института Нефти (API). Кроме того, завод производит оригинальные смазочные материалы Komatsu, а также осуществляет контрактное производство для Shell, Castrol, Gulf, Valvoline и других.

Компания активно сотрудничает с заводом-производителем смазочных материалов и постоянно работает над расширением ассортимента продукции.

В ближайшее время в ассортименте продукции Shantui появятся синтетические трансмиссионные масла и смазки.





Компания Weichai Hydraulic Powertrain Co., Ltd. была зарегистрирована в Вэйфане, провинция Шаньдун, 9 декабря 2014 года. Она учреждена совместно компаниями Linde Hydraulics GmbH & Co., KG и Weichai Power Co., Ltd. Являясь пионером в мировой машиностроительной отрасли, Linde Hydraulics и Weichai Power осуществляют стратегическое сотрудничество с 2012 года. Компоненты Linde Hydraulics устанавливаются на продукцию компании Liebherr Group.



Компания Shaanxi Fast Auto Drive Group является крупнейшим специализированным производственным предприятием в Китае тяжелых автомобильных трансмиссий. Fast Group обладает производственной мощностью, позволяющую производить **1 000 000 единиц трансмиссий в год**. Которые используются в тяжелых условиях эксплуатации, с количеством передач от 4 до 24 передач, и подходят для более чем тысячи типов транспортных средств с крутящим моментом 400-3000 Нм.



HANDE AXLE

Компания Shaanxi HanDe Axle Co., Ltd. была основана Weichai Power и Shaanxi Automobile Group в 2003 году. HanDe Axle — это крупное высокотехнологичное предприятие, имеющее более 4000 сотрудников, годовая производственная мощность составляет **1 500 000 осей в сборе** и годовой объем производства более 13 миллиардов юаней. Продукция может устанавливаться на транспортные средства грузоподъемностью 4,5-120 т.

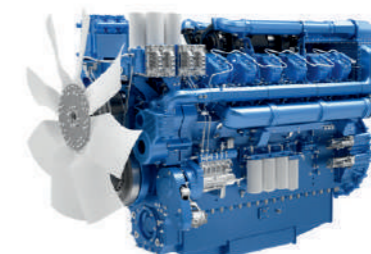


Компания специализируется на производстве ведущих мостов, трансмиссий и раздаточных коробок для автомобильной и строительной техники. Годовая мощность составляет до 1 200 000 комплектов спирально-конических шестерен, 10 000 000 кованных шестерен, 300 000 цилиндрических шестерен для осей, 8 000 000 трансмиссионных шестерен, 300 000 автомобильных трансмиссий и 80 000 раздаточных коробок.

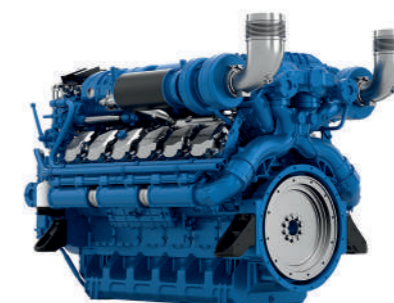


Weichai Power Co., Ltd. была основана в 2002 году главным спонсором Weichai Holding Group Co., Ltd. Компания производит двигатели внутреннего сгорания. В 2022 выручка компании достигла 175,16 млрд юаней, а чистая прибыль, приходящаяся на материнскую компанию, — 4,91 млрд юаней. Компания владеет такими известными брендами, как Weichai Power Engine, Fast Gear, HanDe Axle, Shacman Heavy Truck и Linde Hydraulics. Продукция Weichai экспортируется в более чем 110 стран и регионов.

Модель двигателя	Кол-во цилиндров, расположение	Рабочий объем, л	Мощность, кВт	Крутящий момент, Нм/обороты/мин
12M55	12, V-образный	65,6	2 013	11750 / 1400
12M33	12, V-образный	39,2	900	4980 / 1300
8M33	8, V-образный	26,1	800	4300 / 1400
6M33	6, рядный	19,6	571	3300 / 1400
WP17	8, V-образный	16,7	404	3000 / 1600
WP13	6, рядный	12,5	353	2300 / 1600
WP12	6, рядный	11,6	195	1400 / 1400
WP10	6, рядный	9,7	148	955 / 1600
WP9H	6, рядный	8,8	220	1400 / 1600
WP7	6, рядный	7,5	199	1200 / 1500
WP6	6, рядный	6,8	105	720 / 1600
WP4.1	4, рядный	4,1	103	520/1700
WP3.2	4, рядный	3,2	45	200 / 1700



Компания Moteurs Baudouin со штаб-квартирой в Кассисе, Франция является специалистом по производству двигателей для морского и внутреннего судоходства. Baudouin (Weifang) Power Co., Ltd. занимается развитием рынка двигателей большой мощности в Китае и Восточной Азии. Компания поставляет клиентам судовые двигатели мощностью 330-1200 кВт. В 2020 году компания начала производство своих первых двигателей, работающих на СПГ, первоначально для стационарного использования, а также приступила к разработке новой конструкции двигателя, работающего на дизельном/СПГ.



ХОДОВАЯ СИСТЕМА SHANTUI

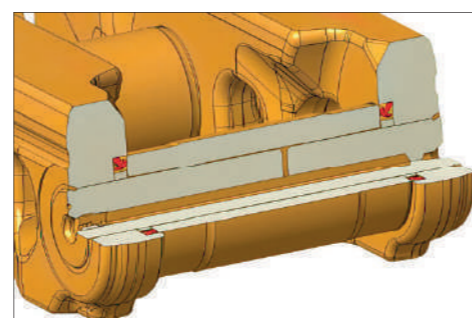


Более 30 лет компания Shantui производит ходовые системы, выполненные из высокопрочных материалов и адаптированные для работы в тяжёлых условиях.

Наряду со своей продукцией компания также производит ходовые части для бульдозеров Komatsu, Caterpillar, Liebherr.

Спрос на оригинальную ходовую часть Shantui на территории России ежегодно увеличивается, что говорит о высоком качестве продукции и доверии конечного потребителя.

Компания "СтройИмпортТехника" является эксклюзивным партнёром Shandong Shantui Construction Machinery Co. Ltd. (Shantui) на территории России.



Инновационный шарнир PPR (Positive Pin Retention) для тяжёлых бульдозеров

ЛИНЕЙКА ХОДОВЫХ СИСТЕМ SHANTUI

	Бульдозеры (от 50 до 110 тонн)	Бульдозеры (до 40 тонн)
SHANTUI	DH46, SD52, SD60, SD90	SD08 / DH08, SD13 / DH13, SD16 / DH17 SD22, SD23, SD26 / DH20 / DH24 / DH26, SD32, SD34
KOMATSU	D275, D375, D475	D65, D85, D155
CAT	D9, D10, D11	D6, D7, D8,
LIEBHERR	PR764, PR776	PR734, PR744, PR754
ЧЕТРА	T-40	

Экскаваторы

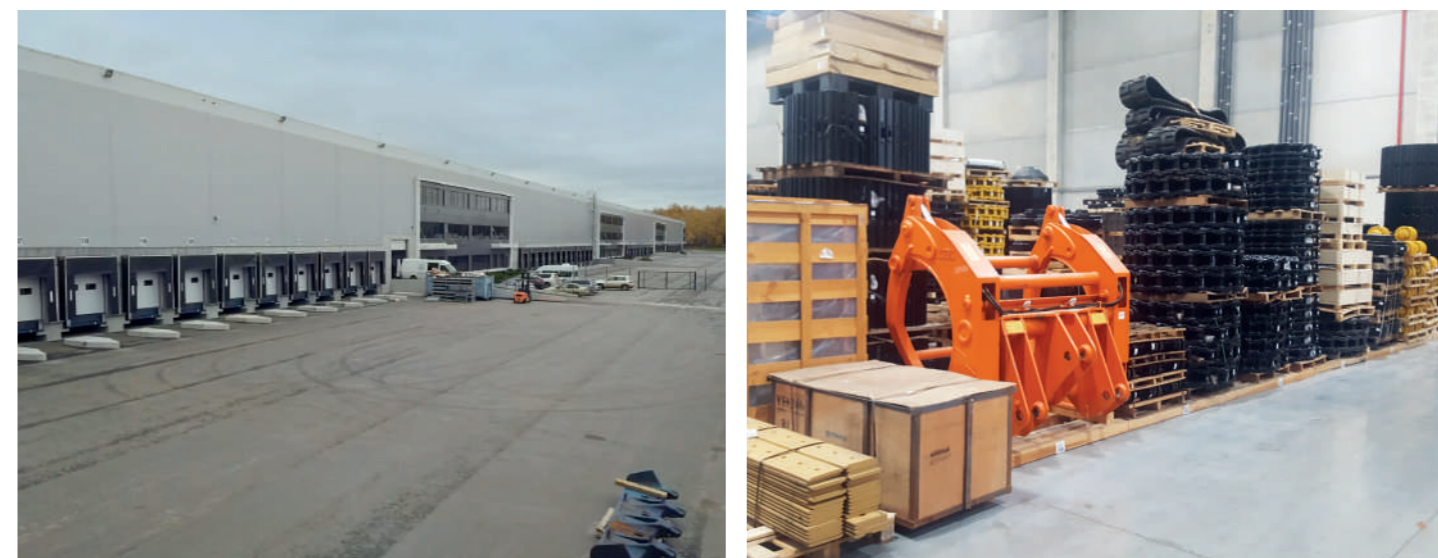
SHANTUI	SE60-SE2000
KOMATSU	ОТ 6 ДО 190 ТОНН (PC60-PC2000)
HITACHI	ОТ 6 ДО 190 ТОНН (EX60-EX1900)
CAT	ОТ 12 ДО 90 ТОНН (CAT312-CAT390)
LIEBHERR	ОТ 11 ДО 320 ТОНН (R308-R9360)

А так же для HYUNDAI, DOOSAN, DEVELON, JCB, XCMG, SANY, ZOOMLION, LONKING, LGMG

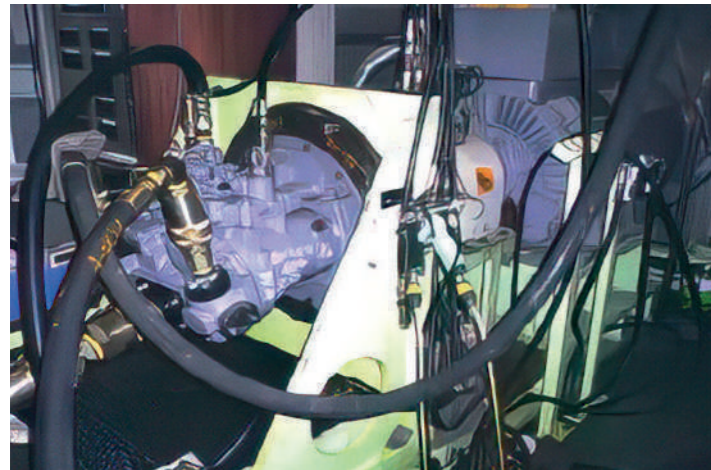
ЦЕНТРАЛЬНЫЙ СКЛАД

Компания "СтройИмпортТехника" открыла центральный склад запасных частей в логистическом комплексе «Логовское» на трассе А107 между двумя крупными транспортными магистралями М2 и М4.

Склад занимает площадь 14 600 м² позволяет разместить более 15 000 тонн запчастей и оборудован фронтальной, консольной и мезонинной системами хранения.



ТЕХНИЧЕСКОЕ ОСНАЩЕНИЕ СЕРВИСНОЙ СЛУЖБЫ



Стенд для испытаний гидромоторов, гидронасосов



Цех и стенд для переборки двигателей внутреннего сгорания



Стенд для ремонта гидроцилиндров

СЕРВИСНЫЕ АВТОМОБИЛИ



Сервисные автомобили – более 900 ед.
 Пикап, микроавтобус – 200 ед.
 Грузовой с краном-манипулятором – 70 ед.
 Сервис-механиков – 960 чел.



О компании СтройИмпортТехника

Компания СтройИмпортТехника (СИТ) является эксклюзивным поставщиком техники SHANTUI.

Компания СИТ предоставляет следующий перечень услуг:

- Продажа новой и б/у техники;
- Аренда техники;
- Продажа навесного оборудования и запчастей с собственных складов;
- Сервисное и гарантийное обслуживание;
- Перевозка негабаритных грузов.



География филиалов

За 26 лет работы на рынке компания приобрела статус надежного партнера и открыла более **92 филиалов** по всей территории России от Калининграда до Камчатки.





СТРОЙИМПОРТТЕХНИКА

8-800-700-33-86

SHANTUI-SIT.RU

T-S-C.RU

РЕДАКЦИЯ СЕНТЯБРЬ 2024